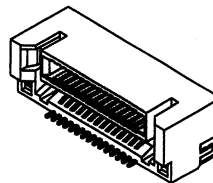


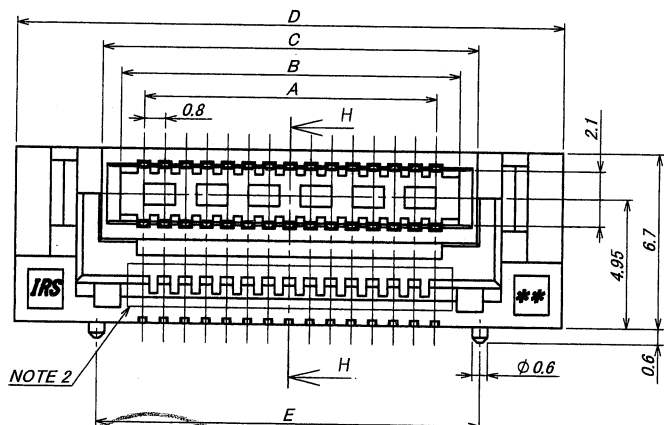
NOTE

1. コプラナリティ/COPLANARITY : 0.1MAX.

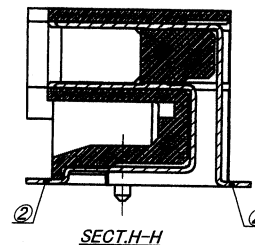
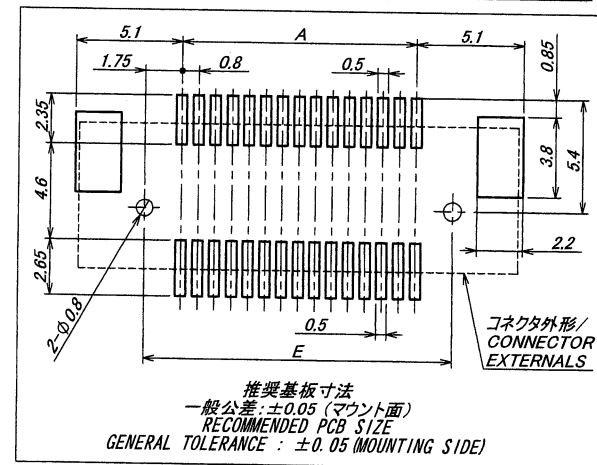
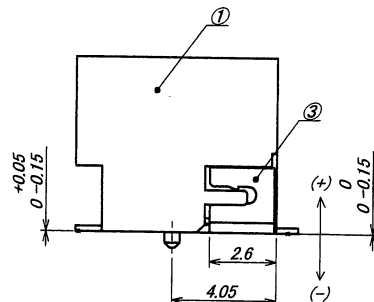


極数/CKT	部品番号/PARTS No.	A	B	C	D	E
30	9828B-30*-G7N1	11.2	13.0	14.4	21.0	14.7
40	9828B-40*-G7N1	15.2	17.0	18.4	25.0	18.7
50	9828B-50*-G7N1	19.2	21.0	22.4	29.0	22.7
60	9828B-60*-G7N1	23.2	25.0	26.4	33.0	26.7
70	9828B-70*-G7N1	27.2	29.0	30.4	37.0	30.7
80	9828B-80*-G7N1	31.2	33.0	34.4	41.0	34.7
90	9828B-90*-G7N1	35.2	37.0	38.4	45.0	38.7
100	9828B-100*-G7N1	39.2	41.0	42.4	49.0	42.7
110	9828B-110*-G7N1	43.2	45.0	46.4	53.0	46.7
120	9828B-120*-G7N1	47.2	49.0	50.4	57.0	50.7

製品番号	ボス
PARTS No.	BOSS
9828B-**-G7N1	ボスあり/WITH BOSS
9828B-**T-G7N1	ボス無し/WITHOUT BOSS



NOTE 2



ISSUED
7.3.12.19
IRISO
ENG. DEPT.

<p>MATERIAL 材質</p> <p>①ベース/BASE : 9T/10/樹脂/9T NYLON, 黒色/BLACK ②ポスト/POST : リン青銅/PHOSPHOR BRONZE (t=0.2) ③補強板/METAL FLANGE : 黄銅/BRASS (t=0.3)</p>				<p>GENERAL TOLERANCES 一般公差</p> <p>DIM 寸法 ± 0.3</p> <p>ANGLE 角度 ±</p>		<p>SCALE 尺度</p> <p>DR '13-11-13</p> <p>CHK '11/13 Jma '11/14 M Takagi</p>		<p>TITLE 名称</p> <p>9828 シリーズ プラグ SERIES 9828 PLUG</p>	
<p>FINISH 仕上げ</p> <p>①ポスト/POST : ニッケル下地めっき/OVER Ni PLATE: 2μm MIN. ②接触部/CONTACT AREA : 金めっき/GOLD PLATE : 0.762μm MIN. テール部/TAIL AREA : 金めっき/GOLD PLATE : 0.03~0.1μm ③補強板/METAL FLANGE : ニッケル下地めっき/OVER Ni PLATE: 0.5~2μm 鍍半光沢めっき/TIN MATT PLATE: 3~6μm</p>				<p>3RD. ANG. PROJ. 三角法</p>		<p>UNIT 単位</p> <p>MM</p> <p>DSN '10-11-15</p>		<p>EDP No</p>	
<p>45650 RELEASED D.K. Sma '13-11-13</p> <p>ECN No REVISION RECORD DR CHK DATE 年月日</p>				<p>IRISO ELECTRONICS CO., LTD イリソ電子工業株式会社</p>		<p>PARTS No 部番</p> <p>IMSA-9828B-**(S,T)-G7N1</p>		<p>DWG No 図番</p> <p>110-209828-001</p>	
<p>DO NOT SCALE DRAWING. THIS DRAWING CONTAINS INFORMATION THAT IS PROPRIETARY TO IRISO AND SHOULD NOT BE USED WITHOUT WRITTEN PERMISSION. 本図面は、イリソ電子工業(株)の所有する情報を含むもので当社の許可なく複製を禁止する。</p>								<p>REV. 0</p>	