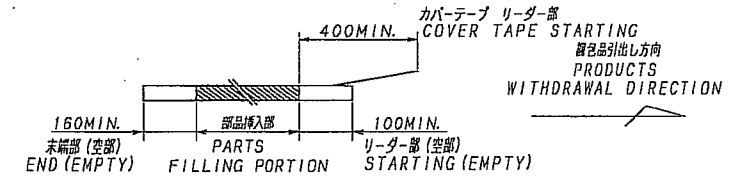
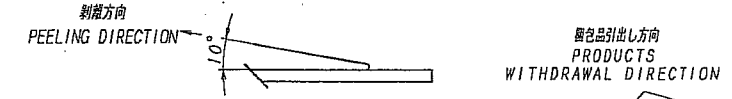


極数	部品番号	A	B	C	D	E	F	G	H	EDP No.
CKT	PARTS No.									
30	9834S-30Y943	8.0	10.4	11.9						
40	-40Y943	10.5	12.9	14.4	11.5		24.0	24.4	21.5	
50	-50Y943	13.0	15.4	16.9						
60	-60Y943	15.5	17.9	19.4						
70	-70Y943	18.0	20.4	21.9	14.2	28.4	32.0	32.4	26.0	
80	9834S-80Y943	20.5	22.9	24.4						06079874

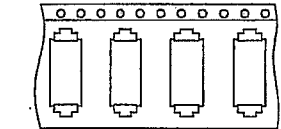
- NOTE
1. 部品数量/PACKING QUANTITY 1,000ヶ/リール・PCS/REEL
 2. リードテープ長さ/LEAD TAPE LENGTH: 下図参照/SEE CHART



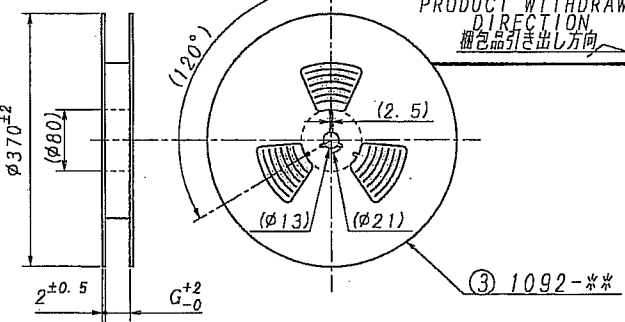
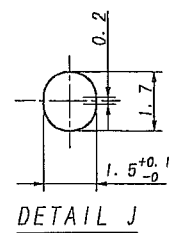
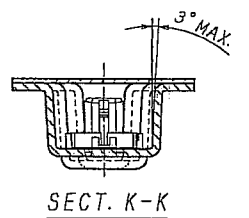
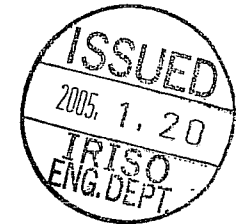
3. カバーテープの剥離強度: (剥離方向は、下図参照のこと。)
3. COVER TAPE PEELING FORCE (PEELING DIRECTION AS BELOW)
 - 0. 20N MIN. 尚、本規格値は、製造時に適用。
 - 0. 20N MIN. FOR MANUFACTURING



4. テープ幅24mm以下の場合、シングルキャリアとする。(図参照)
- TAPE WIDTH UNDER 24mm : SINGLE CARRIER. (A DRAWING REFERENCE)



5. 部品欠落は無し
- PRODUCT IS NOT LACKING.



MATERIAL 材質				GENERAL TOLERANCES 一般公差		SCALE 尺度		UNIT 単位		TITLE 名称	
① カバーテープ (COVER TAPE) : PET TYPE				DIM 寸法 ± 0.3		1/4'05 J. Ma		mm		9830シリーズ ソケット エンボス細部品	
② キャリアテープ: ポリプロピレン (PP) (CARRIER TAPE) (POLYPROPYLENE)				ANGLE 角度 ±		DR 1/8'97 C. Kitayama		DSN		SERIES 9830 SOCKET EMBOSS PRODUCT	
③ リール: 紙 REEL: PAPER				FINISH 仕上		CHK 1/4'05 J. Ma		APP 1/8'97 C. Kitayama		EDP No: 上表参照・SEE CHART	
FINISH 仕上				3RD. ANG. PROJ. 三角法		1/4'05 J. Ma		IRISO ELECTRONICS CO., LTD.		PARTS No: 部番 9834S-***Y943	
20684 RELEASED. 2/14/05 入木 05. 7. 14				IRISO 電子工業株式会社		1/4'05 J. Ma		IRISO 電子工業株式会社		DWG No: 図番 IMSA-9834S-***Y943	
LTHR 20684 RCN NO REVISION HISTORY				IRISO 電子工業株式会社		1/4'05 J. Ma		IRISO 電子工業株式会社		REV. 0	

DO NOT SCALE DRAWING.