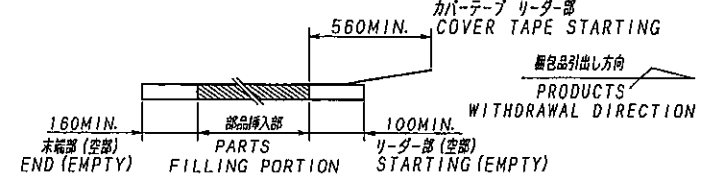
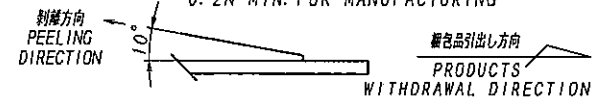


極数	部品番号	A	B	C	D	E	F	G
CKT	PARTS No.							
30	9834S-30Y***	8.0	10.4	11.9				
40	-40Y***	10.5	12.9	14.4	11.5		24.0	21.5
50	-50Y***	13.0	15.4	16.9				
60	-60Y***	15.5	17.9	19.4				
70	9834S-70Y***	18.0	20.4	21.9	14.2	28.4	32.0	26.0

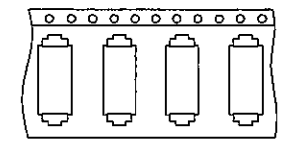
NOTE 1. 梱包数量/PACKING QUANTITY 1,000ヶ/リール・PCS/REEL
 2. リードテープ長さ/LEAD TAPE LENGTH: 図参照/SEE CHART



3. カバ-テープの剥離強度: (剥離方向は、下図参照のこと。)
 COVER TAPE PEELING FORCE (PEELING DIRECTION AS BELOW)
 0.2N MIN. 尚、本規格値は、製造時に適用。
 0.2N MIN. FOR MANUFACTURING

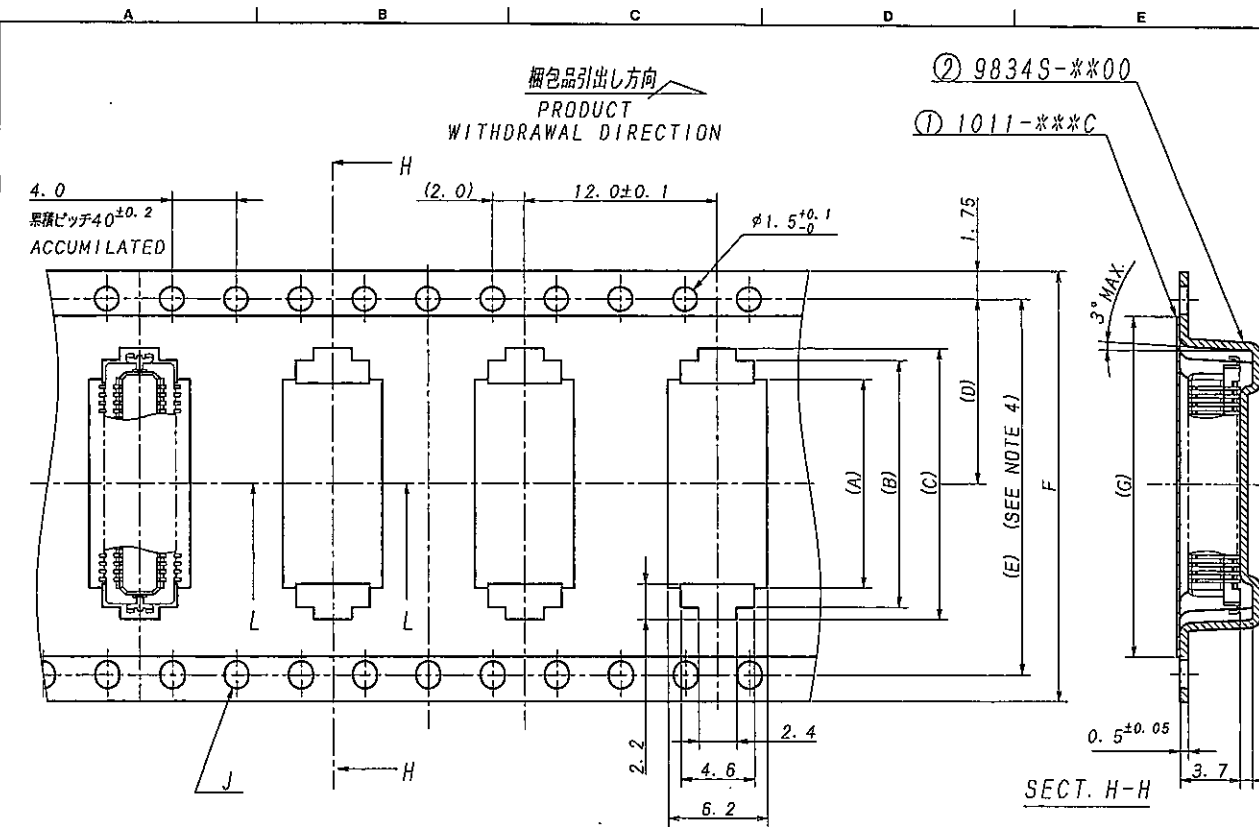


4. テープ幅24mm以下の場合、シングルキャリアとする。(図参照)
 TAPE WIDTH UNDER 24mm: SINGLE CARRIER. (A DRAWING REFERENCE)

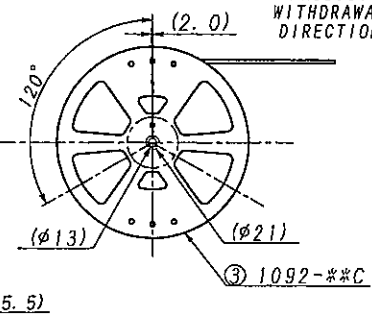


5. 梱包方法はKS-0002T参照の事
 REFER TO KS-0002T FOR THE PACKING METHOD.

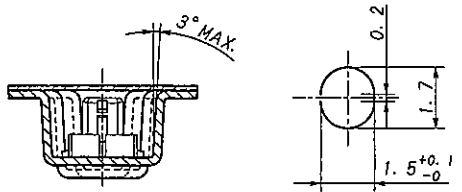
製品番号/PARTS No.	部品番号/PARTS No.	ボス	補強版
9834S-**Y930	9834S-**A-GFS	無し	無し
9834S-**Y931	9834S-**B-GFS	無し	有り
9834S-**Y932	9834S-**C-GFS	有り	無し
9834S-**Y933	9834S-**D-GFS	有り	有り
9834S-**Y940	9834S-**A-GF	無し	無し
9834S-**Y941	9834S-**B-GF	無し	有り
9834S-**Y942	9834S-**C-GF	有り	無し



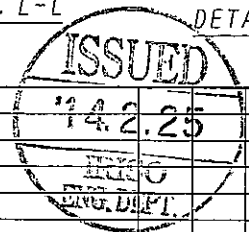
梱包品引き出し方向
 PRODUCT WITHDRAWAL DIRECTION



③ 1092-***C



SECT. L-L DETAIL J



MATERIAL 材質				GENERAL TOLERANCES 一般公差		SCALE 尺度	UNIT 単位	TITLE 名称	
① カバ-テープ (COVER TAPE): PET TYPE				DIM 寸法 ± 0.3		DR '11-8-24	mm	9834シリーズ ソケット エンボス 梱包品	
② キャリアテープ: ポリプロピレン (PP)				ANGLE 角度 ±		Y. Kitagawa	DSN '02-2-25	SERIES 9834 SOCKET EMBOSS PRODUCT	
③ リール/REEL: PS (黒/BLACK)				3RD. ANG. PROJ. 三角法		Uchikawa	APP 2011.8.25	EDP No	
FINISH 仕上げ				IRISO ELECTRONICS CO., LTD.		4. Sawaki	PARTS No 部品		
46561 NOTE REV Y.H H7 '14-2-21				IRISO 電子工業株式会社		DWG No 図番		9834S-**Y***	
40113 REVISED Y.K H.1 '11-8-24						1MSA-9834S-**Y***		REV. 6	
LTR ECN NO REVISION RECORD DR CHK DATE								(930-933, 940-942)	

DO NOT SCALE DRAWING. THIS DRAWING CONTAINS INFORMATION THAT IS PROPRIETARY TO IRISO AND SHOULD NOT BE USED WITHOUT WRITTEN PERMISSION.

REVISION COPY