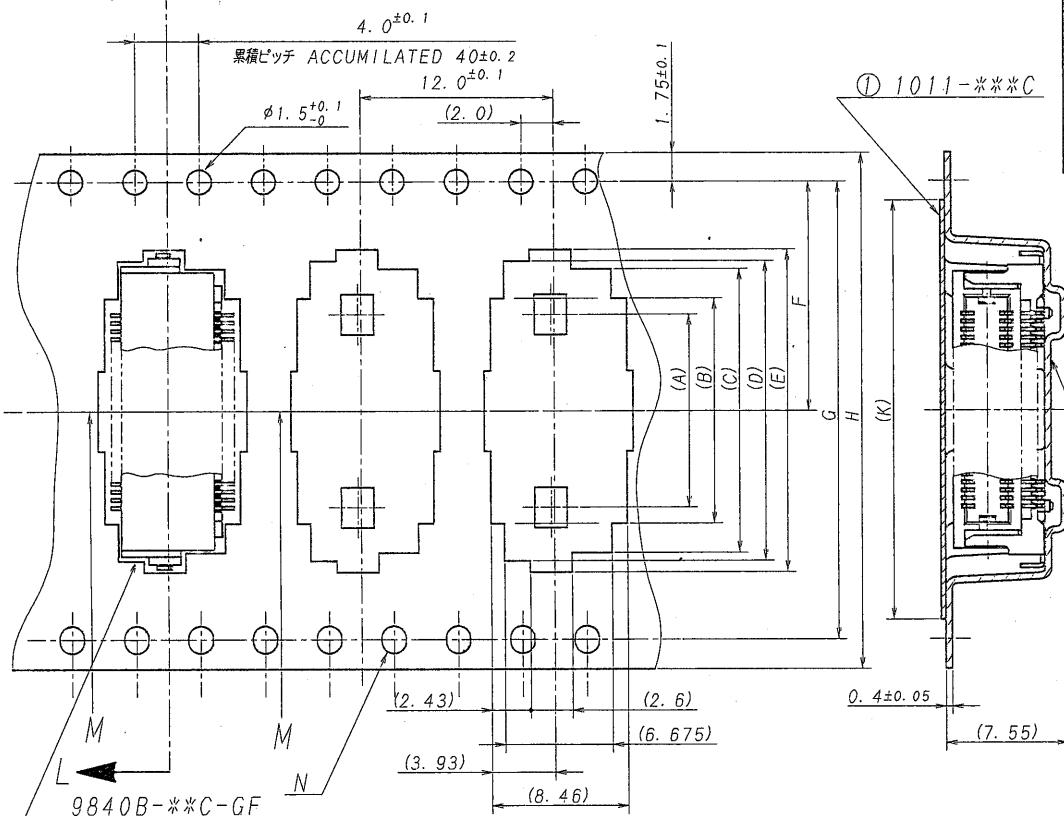


梱包品引出し方向  
PRODUCT WITHDRAWAL DIRECTION



極数	部品番号	A	B	C	D	E	F	G	H	K	備考/NOTE
CKT	PARTS No.										
130	9840B-130Y907	32.0	34.0	37.63	38.63	40.03	26.2	52.4	56.0	49.0	

**NOTE**

1. 梱包数量/PACKING QUANTITY 1,000ヶ/リール・PCS/REEL
2. リードテープ長さ/LEAD TAPE LENGTH: 下図参照/SEE CHART

COVER TAPE カバーテープ  
UN-BONDED 未接着部

カバートープ リーダー部  
COVER TAPE STARTING PORTION

560MIN.

160MIN. 100MIN.

未端部 (空部) PARTS 部品挿入部 リーダー部 (空部)  
END (EMPTY) FILLING PORTION STARTING (EMPTY)

梱包品引出し方向  
PRODUCTS WITHDRAWAL DIRECTION

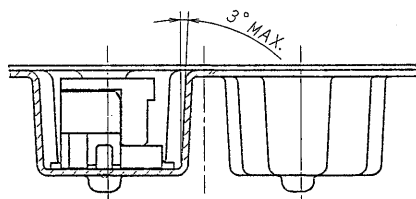
3. カバートープの剥離強度 (剥離方向は、下図参照のこと。)  
COVER TAPE PEELING FORCE (PEELING DIRECTION AS BELOW)  
: 0.2~1.3N

剥離方向  
PEELING DIRECTION

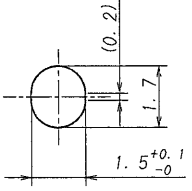
10°

梱包品引出し方向  
PRODUCTS WITHDRAWAL DIRECTION

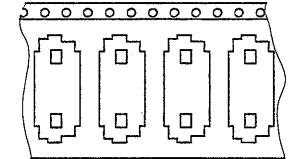
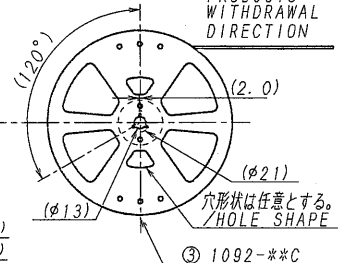
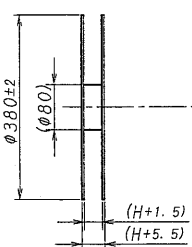
SECT. L-L



SECT. M-M



DETAIL OF N



4. テープ幅 2.4mm 以下の場合、シングルキャリアとする。(図参照)  
TAPE WIDTH UNDER 2.4mm : SINGLE CARRIER.  
(A DRAWING REFERENCE)

△					
△					
△					
△					
△					
△					
△					
△	9607	RELEASED			
LTR	ECN NO	REVISION RECORD	DR	CHK	DATE
記号	記号	記号	記号	記号	年月日

**MATERIAL 材質**

- ① カバートープ (COVER TAPE) : PET TYPE
- ② キャリアテープ (CARRIER TAPE) (PS)
- ③ リール (PS (黒))  
REEL : PS (BLACK)

**FINISH 仕上げ**

**GENERAL TOLERANCES 一般公差**

DIM 寸法 ± 0.3

ANGLE 角度 ±

3RD. ANG. PROJ. 三角法

**SCALE 尺度**  
単位 mm

DR 07-6-29  
CHK 07.6.29  
APP

IRISO ELECTRONICS CO., LTD.  
イリソ電子工業株式会社

**TITLE 名称**  
9840シリーズ プラグ エンボス 梱包品  
SERIES 9840 PLUG EMBOSS TAPING PRODUCTS

EDP No

PARTS No 部番  
9840B-\*\*\*Y907

DWG No 図番  
1MSA-9840B-\*\*\*Y907

REV. 0