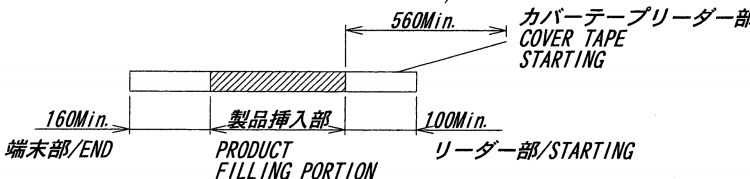


極数/CKT	製品番号/PARTS No.	A	B	C	D	E	F	G
6	9850B-06Y958	8	13.4	16.8	24	11.5	21.5	
8	9850B-08Y958	10	15.4	18.8	28.4	14.2	26	
10	9850B-10Y958	12	17.4	20.8	40.4	20.2	37	
12	9850B-12Y958	14	19.4	22.8	52.4	26.2	49	
14	9850B-14Y958	16	21.4	24.8				
16	9850B-16Y958	18	23.4	26.8				
18	9850B-18Y958	20	25.4	28.8				
20	9850B-20Y958	22	27.4	30.8				
22	9850B-22Y958	24	29.4	32.8				
24	9850B-24Y958	26	31.4	34.8				
26	9850B-26Y958	28	33.4	36.8				
28	9850B-28Y958	30	35.4	38.8				
30	9850B-30Y958	32	37.4	40.8				
32	9850B-32Y958	34	39.4	42.8				

NOTE  
 1. 梱包数量/UNIT QUANTITY: 500  
 2. リードテープ長さ/LEAD TAPE LENGTH  
 製品引き出し方向  
 PRODUCT WITHDRAWAL DIRECTION

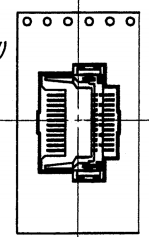


3. カバートープの剥離強度/COVER TAPE PEELING FORCE: 0.2N~1.3N



4. テープ幅24mm以下の場合  
 シングルキャリアとする。(図参照)  
 TAPE WIDTH UNDER 24mm IS  
 SINGLE CARRIER. (SEE DRAWING)

穴形状は任意とする。  
 HOLE SHAPE IS  
 NOT SPECIFIED.



ISSUED  
 16.1.18  
 IRISO  
 ENG.DEPT.

MATERIAL 材質 ①キャリアテープ/CARRIER TAPE: PS ②リール/REEL: PS (黒/BLACK) ③カバートープ/COVER TAPE: PET TYPE		GENERAL TOLERANCES 一般公差 DIM 寸法 ± 0.3 ANGLE 角度 ±		SCALE 尺度 DR '16-1-15 Y. Takehana	UNIT 単位 mm DSN '11-10-13 Lin. 2i	TITLE 名称 9850シリーズプラグエンボス梱包品 SERIES 9850 PLUG EMBOSS PRODUCT	
FINISH 仕上げ		3RD. ANG. PROJ. 三角法		CHK '16-1-15 K. Chiba	APP 1/15 '16 J. Ma	EDP No	
IRISO ELECTRONICS CO., LTD イリソ電子工業株式会社						PARTS No 部番 IRISA-9850B-**Y958	
51104 RELEASED Y.T. X.C. '16-1-15						DWG No 図番 120-409850-780	
REV. 0							