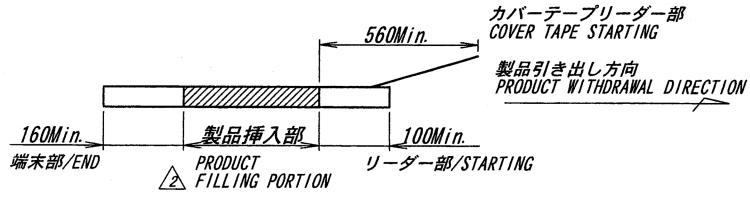
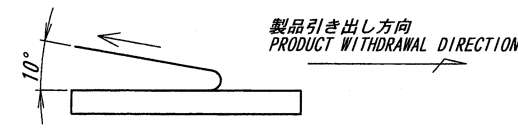


極数/CKT	製品番号/PARTS No.	A	B	C	D	E	F
6	9850S-06Y976	2.9	9.1	24.0	11.5	21.5	26.0
8	9850S-08Y976	4.9	11.1				
10	9850S-10Y976	6.9	13.1				
12	9850S-12Y976	8.9	15.1	28.4	32.0	14.2	26.0
14	9850S-14Y976	10.9	17.1				
16	9850S-16Y976	12.9	19.1				
18	9850S-18Y976	14.9	21.1	40.4	44.0	20.2	37.0
20	9850S-20Y976	16.9	23.1				
22	9850S-22Y976	18.9	25.1				
24	9850S-24Y976	20.9	27.1	52.4	56.0	26.2	49.0
26	9850S-26Y976	22.9	29.1				
28	9850S-28Y976	24.9	31.1				
30	9850S-30Y976	26.9	33.1	36.9	43.1		
32	9850S-32Y976	28.9	35.1				
34	9850S-34Y976	30.9	37.1				
36	9850S-36Y976	32.9	39.1				
38	9850S-38Y976	34.9	41.1				
40	9850S-40Y976	36.9	43.1				

NOTE
1. 梱包数量/UNIT QUANTITY: 1000
2. リードテープ長さ/LEAD TAPE LENGTH

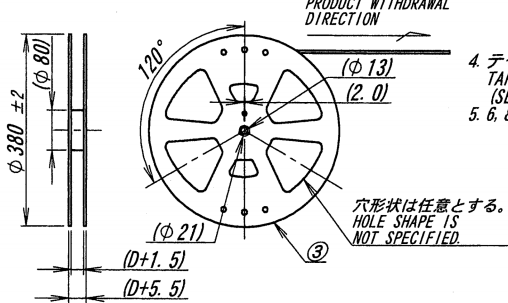
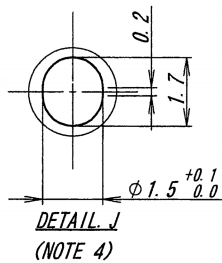
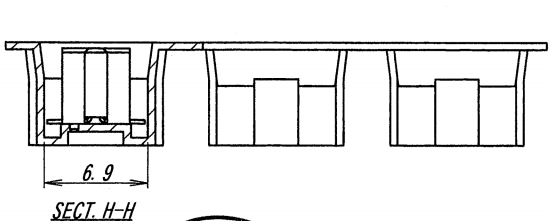
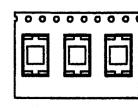
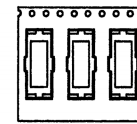


3. カバーテープの剥離強度/COVER TAPE PEELING FORCE : 0.2~1.3N



4. テープ幅24mm以下の場合、シングルキャリアとする。(下図参照)
TAPE WIDTH UNDER 24mm SINGLE CARRIER. (SEE CHART BELOW)

5. 6, 8, 極のみ下図参照。/ONLY 6, 8, SEE CHART BELOW.



ISSUED
15.12-9
IRISO
ENG. DEPT.

MATERIAL 材質				GENERAL TOLERANCES 一般公差		SCALE 尺度		UNIT 単位		TITLE 名称	
①カバーテープ/COVER TAPE: PET TYPE ②キャリアテープ/CARRIER TAPE: PS ③リール/REEL: PS (黒/BLACK)				DIM 寸法 ± 0.3 ANGLE 角度 ±		DR '15-12-8 Y. Takehana		DSN '09-6-15 T. Abe		9850シリーズ ソケット エンボス 梱包品 SERIES 9850 SOCKET EMBOSS PRODUCT	
FINISH 仕上げ				3RD. ANG. PROJ. 三角法		CHK 1/8 is Suma 3/16 Takagi		APP 7/5		EDP No	
50949 NOTE REV Y.T. 2/28 '15-12-8						IRISO ELECTRONICS CO., LTD				PARTS No 部番	
44120 NOTE REV D.K. K.K. '13-5-29						IRISO 電子工業株式会社				IMS A-9850S-**Y976	
41115 REVISED T.N. M.T. '12-2-13										DWG No 図番	
EJC No REVISION RECORD 記 号 DR CHK DATE 年月日										120-109850-098	
										REV. 3	

DO NOT SCALE DRAWING. THIS DRAWING CONTAINS INFORMATION THAT IS PROPRIETARY TO IRISO AND SHOULD NOT BE USED WITHOUT WRITTEN PERMISSION. 本図面は、イリソ電子工業(株)の所有する情報を含むもので当社の許可なく複製を禁止する。

REDUSED COPY