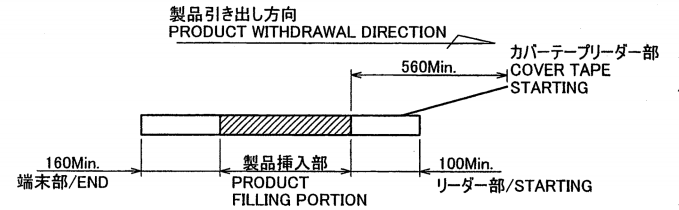
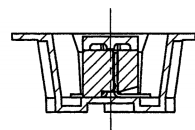
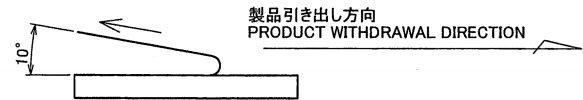


SECT. A-A

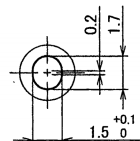
NOTE
 1. 梱包数量 / UNIT QUANTITY : 1000
 2. リードテープ長さ / LEAD TAPE LENGTH



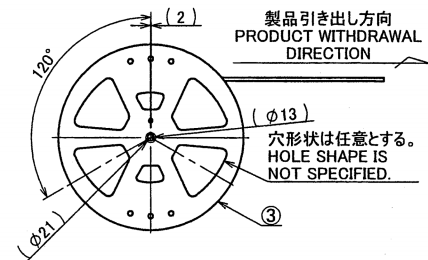
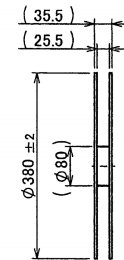
3. カバーテープの剥離強度 / COVER TAPE PEELING FORCE : 0.2~1.3N



SECT. B-B



DETAIL C



ISSUED
 16.3.31
 IRISO
 ENG.DEPT.

MATERIAL 材質		GENERAL TOLERANCES 一般公差		SCALE 尺度	UNIT 単位	TITLE 名称	
①カバーテープ/COVER TAPE : PET TYPE		DIM 寸法 ± 0.3		DR '16-3-29 Y. KOJIMA	DSN '13-4-22 J. Sakaue	9851シリーズ ソケット エンボス 梱包品 SERIES 9851 SOCKET EMBOSS PRODUCT	
②キャリアテープ/CARRIER TAPE : PS		ANGLE 角度 ±		CHK '16.3.27 M. Takahashi	APP '16.3.29 J. Sakaue	EDP No	
③リール/REEL : PS(黒/BLACK)		3RD. ANG. PROJ. 三角法		IRISO ELECTRONICS CO., LTD IIV電子工業株式会社		PARTS No 部番	
FINISH 仕上げ						IMSA-9851S-14Y803	
ECN No	REVISION RECORD	DR	CHK	DATE	DWC No 図番		REV.
S1492	RELEASED	Y.K	M.T	'16-3-29	120-409851-079		0

DO NOT SCALE DRAWING.
 THIS DRAWING CONTAINS INFORMATION THAT IS PROPRIETARY TO IRISO AND SHOULD NOT BE USED WITHOUT WRITTEN PERMISSION. 本図面は、イリソ電子工業(株)の所有する情報を含むもので当社の許可なく複製を禁止する。

IRISO ELECTRONICS CO., LTD