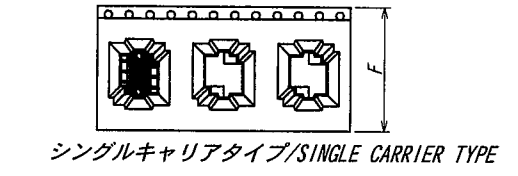
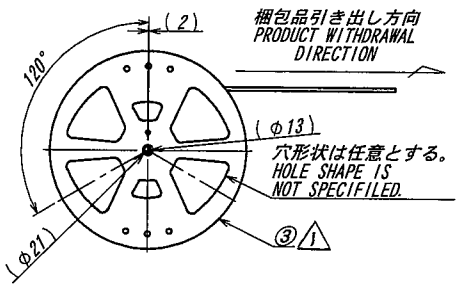
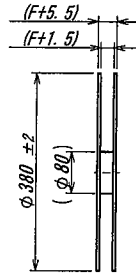
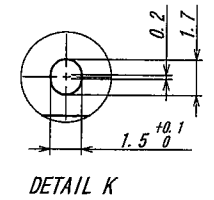
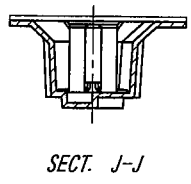
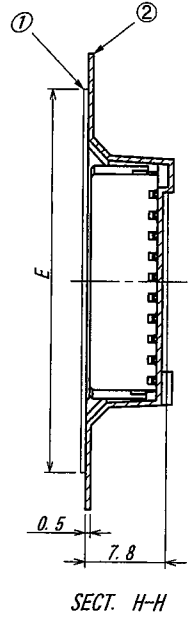
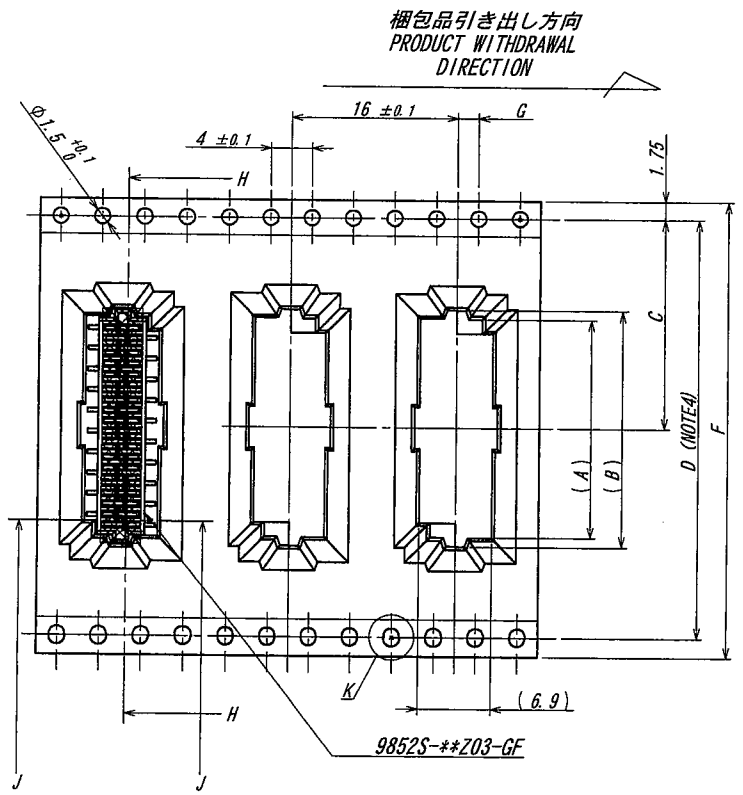


A B C D E F G H



極数/CKT	製品番号/PARTS No.	A	B	C	D	E	F	G
6	9852S-06Y948	7.2	8.8	11.5	21.5	24	32	2.0 ± 0.1
8	9852S-08Y948	9.2	10.8					
10	9852S-10Y948	11.2	12.8	14.2	28.4	26	37	44
12	9852S-12Y948	13.2	14.8					
14	9852S-14Y948	15.2	16.8	17.2	18.8	20.2	40.4	49
16	9852S-16Y948	17.2	18.8					
18	9852S-18Y948	19.2	20.8	23.2	24.8	26.2	52.4	56
20	9852S-20Y948	21.2	22.8					
22	9852S-22Y948	23.2	24.8	25.2	26.8	27.2	28.8	30.8
24	9852S-24Y948	25.2	26.8					
26	9852S-26Y948	27.2	28.8	29.2	30.8	31.2	32.8	2.0 ± 0.15
28	9852S-28Y948	29.2	30.8					
30	9852S-30Y948	31.2	32.8					

- NOTE
1. 梱包数量 / UNIT QUANTITY : 700
  2. リードテープ長さ / LEAD TAPE LENGTH  
製品引き出し方向 / PRODUCT WITHDRAWAL DIRECTION  
カバートープリーダー部 / COVER TAPE LEADER PART  
560Min.  
カバートープ / COVER TAPE  
STARTING
  3. カバートープの剥離強度 / COVER TAPE PEELING FORCE : 0.2~1.3N  
製品引き出し方向 / PRODUCT WITHDRAWAL DIRECTION  
160Min. 100Min.  
端末部 / END  
部品挿入部 / PARTS FILLING PORTION  
リーダー部 / STARTING
  4. テープ幅24mm以下の場合、シングルキャリアとする。(図参照)  
TAPE WIDTH UNDER 24mm SINGLE CARRIER  
(A DRAWING REFERENCE)

ISSUED  
2.2.13  
IRISO  
ENG. DEPT.

MATERIAL 材質		GENERAL TOLERANCES 一般公差		SCALE 尺度	UNIT 単位	TITLE 名称
①カバートープ / COVER TAPE : PET TYPE		DIM 寸法 ± 0.3		DR '12-2-8	DSN '11/07/12	9852シリーズ ソケット テーピング 梱包品
②キャリアテープ / CARRIER TAPE : PS		ANGLE 角度 ±		J. Nakayama	H. Kobayashi	SERIES 9852 SOCKET TAPING PRODUCT
③リール / REEL : PS (黒/BLACK)		3RD. ANG. PROJ. 三角法		CHK '12	APP 2012.2.10	EDP No
FINISH 仕上げ		IRISO ELECTRONICS CO., LTD		Y. M. Takagi		PARTS No 部番
410d2 REVISED T.N. M.T. '12-2-8		イリソ電子工業株式会社		Y. Sasaki		9852S-**Y948
ECN No	REVISION RECORD	DR	CHK	DATE		DWG No 図番
						IRISA-9852S-**Y948
						REV.
						1

DO NOT SCALE DRAWING. THIS DRAWING CONTAINS INFORMATION THAT IS PROPRIETARY TO IRISO AND SHOULD NOT BE USED WITHOUT WRITTEN PERMISSION. 本図面は、イリソ電子工業(株)の所有する情報を含むもので当社の許可なく複製を禁止する。

REDUCED COPY