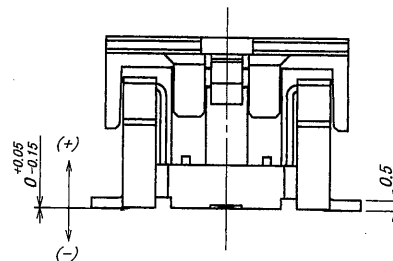
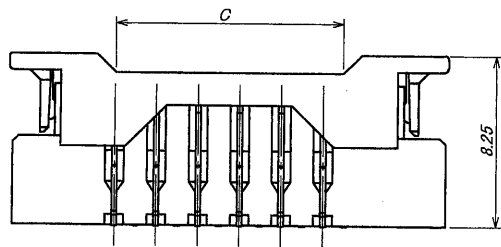


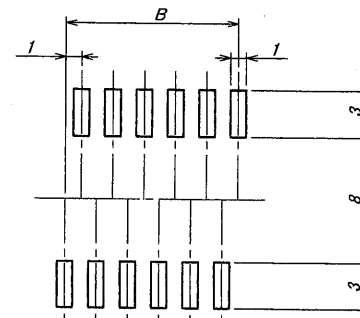
キャップ無し/WITH OUT CAP



極数/CKT	部品番号/PARTS No.	A	B	C
6	9853B-06Z07-TM1	15.0	5.0	4.9
8	9853B-08Z07-TM1	17.0	7.0	6.9
10	9853B-10Z07-TM1	19.0	9.0	8.9
12	9853B-12Z07-TM1	21.0	11.0	10.9
14	9853B-14Z07-TM1	23.0	13.0	12.9
16	9853B-16Z07-TM1	25.0	15.0	14.9
18	9853B-18Z07-TM1	27.0	17.0	16.9
20	9853B-20Z07-TM1	29.0	19.0	18.9
22	9853B-22Z07-TM1	31.0	21.0	20.9
24	9853B-24Z07-TM1	33.0	23.0	22.9
26	9853B-26Z07-TM1	35.0	25.0	24.9
28	9853B-28Z07-TM1	37.0	27.0	26.9
30	9853B-30Z07-TM1	39.0	29.0	28.9

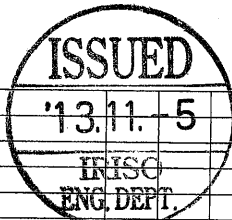
NOTE \triangle

1. コプラナリティ/COPLANARITY : 0.15MAX
2. リフロー前後でのキャップの保持力
PRE-REFLOW, AFTER-REFLOW, RETENTION FORCE OF CAP : 0.5NMIN.
3. 本製品は、錫系のめっきを施しておりますので、ウイスキーが発生する可能性があります。その為、ウイスキー発生に対する保証は困難であり、御社にて御判断の上御使用をお願い致します。
THIS PRODUCT UTILIZES LEAD-FREE TIN PLATING. ANY PRODUCT WITH LEAD-FREE TIN PLATING IS SUSCEPTIBLE TO TIN WHISKER. IRISO PROVIDES NO ASSURANCES AGAINST THE GROWTH OF TIN WHISKER EVEN UNDER NORMAL OPERATING CONDITIONS. CUSTOMERS ASSUME ALL RESPONSIBILITY FOR ANY PRODUCT FAILURES DUE SOLELY TO THE GROWTH OF TIN WHISKERS.



推奨基板寸法
一般公差 : ± 0.05 基板厚 : 1.6mm
(マウント面)

RECOMMENDED PCB SIZE
GENERAL TOLERANCE : ± 0.05
THICKNESS OF PCB : 1.6mm
(MOUNTING SIDE)



<p>△</p> <p>△</p> <p>△</p> <p>△</p> <p>△</p> <p>△</p>				<p>MATERIAL 材質</p> <p>①ベース : LCP 自然色 UL94V-0</p> <p>②ポスト : リン青銅 (t=0.25)</p> <p>③キャップ : STナイロン 黒色 UL94V-0</p> <p>④BASE : LCP NATURAL UL94V-0</p> <p>⑤POST : PHOSPHOR BRONZE (t=0.25)</p> <p>⑥CAP : ST NYLON BLACK UL94V-0</p>		<p>GENERAL TOLERANCES 一般公差</p> <p>DIM 寸法 ± 0.3</p> <p>ANGLE 角度 \pm</p>		<p>SCALE 尺度 $\frac{1}{2}$</p> <p>DR '13-10-29</p> <p>CHK <i>D. Kim</i></p> <p>APP <i>T. Abe</i></p> <p>UNIT 単位 mm</p> <p>DSN '10-12-20</p>		<p>TITLE 名称</p> <p>9853シリーズ プラグ</p> <p>SERIES 9853 PLUG</p>	
<p>△</p> <p>△</p> <p>△</p> <p>△</p> <p>△</p> <p>△</p>				<p>FINISH 仕上げ</p> <p>ニッケル下地めっき/OVER NI PLATE: 1.5~3.5μm</p> <p>錫半光沢めっき/TIN MATT PLATE: 3~6μm</p>		<p>3RD. ANG. PROJ. 三角法</p> <p></p>		<p>EDP No</p> <p>PARTS No 部番</p> <p>DWG No 図番</p>			
<p>4502 NOTE REV <i>S. A</i> <i>S. Ma</i> '13-10-29</p> <p>38622 RELEASED <i>S. A</i> <i>S. Ma</i> '10-12-20</p> <p>ECN No REVISION RECORD 事 DR CHK DATE 年月日</p>				<p>IRISO ELECTRONICS CO., LTD</p> <p>イリソ電子工業株式会社</p>		<p>IMSA-9853B-**Z07-TM1</p> <p>110-209853-001</p>		<p>REV. 1</p>			

DO NOT SCALE DRAWING. THIS DRAWING CONTAINS INFORMATION THAT IS PROPRIETARY TO IRISO AND SHOULD NOT BE USED WITHOUT WRITTEN PERMISSION. 本図面は、イリソ電子工業(株)の所有する情報を含むもので当社の許可なく複製を禁止する。