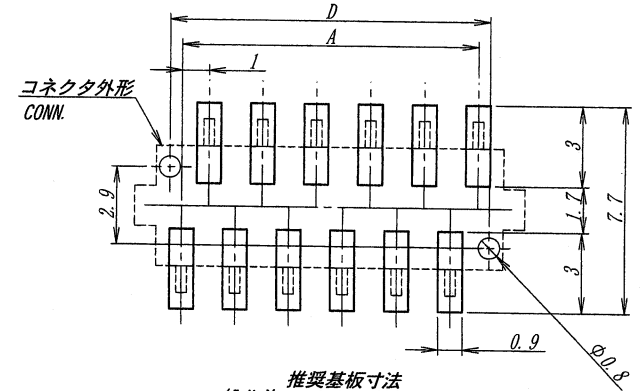
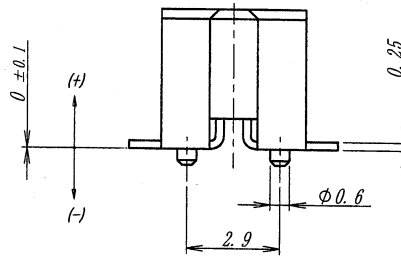
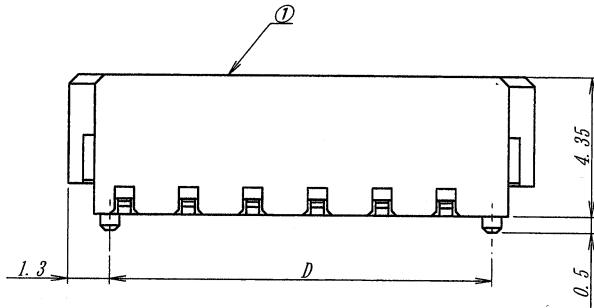
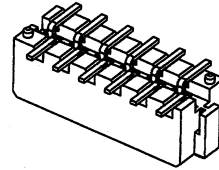
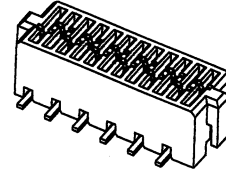
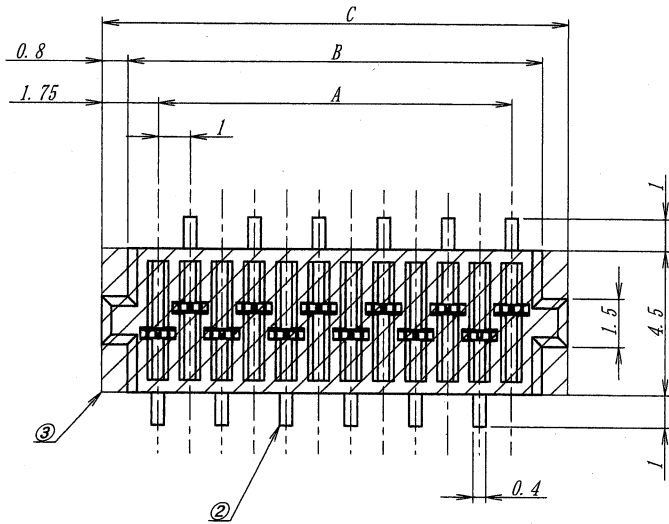


極数/CKT	部品番号/PARTS No.	A	B	C	D
6	9855S-06Z05-TR	5.0	6.9	8.5	5.9
8	9855S-08Z05-TR	7.0	8.9	10.5	7.9
10	9855S-10Z05-TR	9.0	10.9	12.5	9.9
12	9855S-12Z05-TR	11.0	12.9	14.5	11.9
14	9855S-14Z05-TR	13.0	14.9	16.5	13.9
16	9855S-16Z05-TR	15.0	16.9	18.5	15.9
18	9855S-18Z05-TR	17.0	18.9	20.5	17.9
20	9855S-20Z05-TR	19.0	20.9	22.5	19.9
22	9855S-22Z05-TR	21.0	22.9	24.5	21.9
24	9855S-24Z05-TR	23.0	24.9	26.5	23.9
26	9855S-26Z05-TR	25.0	26.9	28.5	25.9
28	9855S-28Z05-TR	27.0	28.9	30.5	27.9
30	9855S-30Z05-TR	29.0	30.9	32.5	29.9

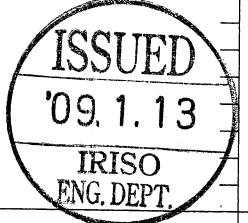


NOTE  
 嵌合プラグ: 985\*B-\*\*\*-GF  
 端子相互間のバラツキ: 0.1MAX

NOTE  
 MATING OF SOCKET: 985\*B-\*\*\*-GF  
 COPLANARITY: 0.1MAX.

推奨基板寸法  
 一般公差: ±0.05 基板厚: 1.6mm  
 (マウント面)

RECOMMENDED PCB SIZE  
 GENERAL TOLERANCE: ±0.05  
 THICKNESS OF PCB: 1.6mm  
 (MOUNTING SIDE)



△						MATERIAL 材質 ①ハウジング: ガラス入り9Tナイロン樹脂, 黒色, UL94V-0 HOUSING: GLASS FILLED 9TNYLON, BLACK, UL94V-0 ②端子: リン青銅 (t=0.25) CONTACT: PHOSPHOR BRONZE (t=0.25) ③吸着テープ: ポリイミド TAPE: POLYIMIDE	GENERAL TOLERANCES 一般公差 DIM 寸法 ± 0.3 ANGLE 角度 ±	SCALE 尺度 / DR 1/8 J. Oguro 1/16 CHK 08-12-18 H. TAKAGI	UNIT 単位 mm DSN 05-11-3 URA APP 12/08 Y. Y. shiba	TITLE 名称 9855シリーズ ソケット SERIES 9855 SOCKET
△						FINISH 仕上げ ニッケル下地めっき / OVER Ni PLATE : 2μm MIN. 金めっき / Au PLATE : 0.1μm MIN. 封孔処理有 / WITH SEALING TREATMENT	3RD. ANG. PROJ. 三角法 	IRISO ELECTRONICS CO., LTD イリソ電子工業株式会社		PARTS No 部番 9855S-**-Z05-GF
△	33354	RELEASED	J. O	H. T	08-12-18					DWG No 図番 IMSA-9855S-**-Z05-GF
△	記号	REVISION RECORD 記	DR	CHK	DATE 年月日					REV. 0