

推奨基板寸法
 一般公差: ±0.05 基板厚: 1.6mm
 (マウント面)

RECOMMENDED PCB SIZE
 GENERAL TOLERANCE: ±0.05
 THICKNESS OF PCB: 1.6mm
 (MOUNTING SIDE)

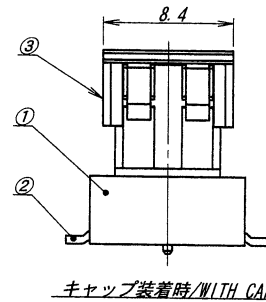
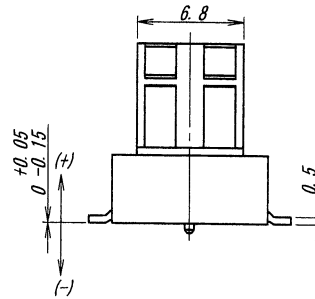
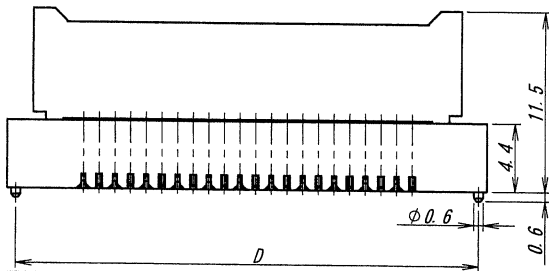
極数/CKT	部品番号/PARTS No.	A	B	C	D	E
6	9856B-06Z14-GFN4	5.0	11.4	14.7	13.6	17
8	9856B-08Z14-GFN4	7.0	13.4	16.7	15.6	19
10	9856B-10Z14-GFN4	9.0	15.4	18.7	17.6	21
12	9856B-12Z14-GFN4	11.0	17.4	20.7	19.6	23
14	9856B-14Z14-GFN4	13.0	19.4	22.7	21.6	25
16	9856B-16Z14-GFN4	15.0	21.4	24.7	23.6	27
18	9856B-18Z14-GFN4	17.0	23.4	26.7	25.6	29
20	9856B-20Z14-GFN4	19.0	25.4	28.7	27.6	31
22	9856B-22Z14-GFN4	21.0	27.4	30.7	29.6	33
24	9856B-24Z14-GFN4	23.0	29.4	32.7	31.6	35
26	9856B-26Z14-GFN4	25.0	31.4	34.7	33.6	37
28	9856B-28Z14-GFN4	27.0	33.4	36.7	35.6	39
30	9856B-30Z14-GFN4	29.0	35.4	38.7	37.6	41

仕様

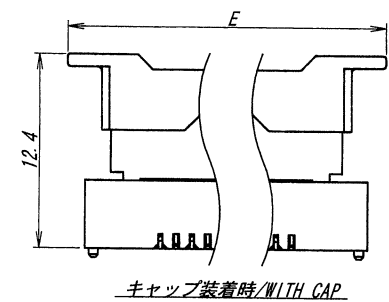
1. コプラナリティー: 0.1MAX.

NOTE

1. COPLANARITY: 0.1MAX.



キャップ装着時/WITH CAP



キャップ装着時/WITH CAP

ISSUED
 12.9.24

IRISO
 ENG. DEPT

△	42325	RELEASED	J.S	g.m	12-9-20
△	ECN No	REVISION RECORD	DR	CHK	DATE
△	記号	記			年月日

MATERIAL 材質	①ベース: ガラス入り9Tナイロン樹脂, 自然色, UL94V-0 ②端子: リン青銅 (t=0.25) ③キャップ: ガラス入り9Tナイロン樹脂, 黒色, UL94V-0 ④BASE: GLASS FILLED 9TNYLON, IVORY, UL94V-0 ⑤POST: PHOSPHOR BRONZE (t=0.25) ⑥CAP: GLASS FILLED 9TNYLON, BLACK, UL94V-0
FINISH 仕上げ	ニッケル下地めっき/OVER NICKEL PLATE: 2μm MIN. 金めっき/Au-PLATE テール部/SOLDER TAIL: 0.03~0.12μm 接点部/CONTACT: 0.1~0.5μm

GENERAL TOLERANCES 一般公差	DIM 寸法 ± 0.3 ANGLE 角度 ±
3RD. ANG. PROJ. 三角法	

SCALE 尺度	UNIT 単位	mm
DR 12-9-20 J. Sakae	DSN 12-9-20 J. Sakae	
CHK 12.9.20 S. Watanabe	APP 12-9-20 S. Watanabe	
IRISO ELECTRONICS CO., LTD イリソ電子工業株式会社		

TITLE 名称	9856シリーズ プラグ SERIES 9856 PLUG	
EDP No		
PARTS No 部番	9856B-**Z14-GFN4	
DWG No 図番	IMSA-9856B-**Z14-GFN4	REV. 0

DO NOT SCALE DRAWING. THIS DRAWING CONTAINS INFORMATION THAT IS PROPRIETARY TO IRISO AND SHOULD NOT BE USED WITHOUT WRITTEN PERMISSION. 本図面は、イリソ電子工業(株)の所有する情報を含むもので当社の許可なく複製を禁止する。

REUSED COPY