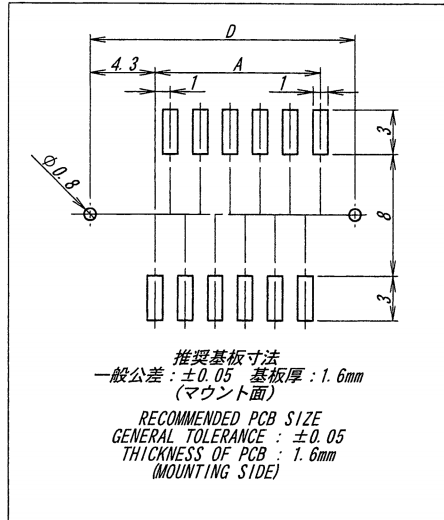
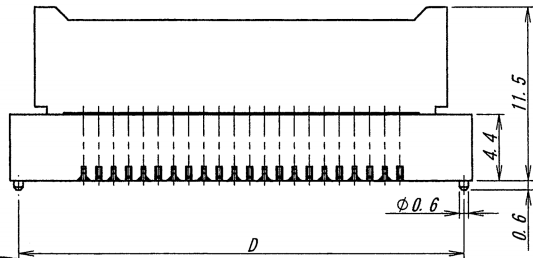
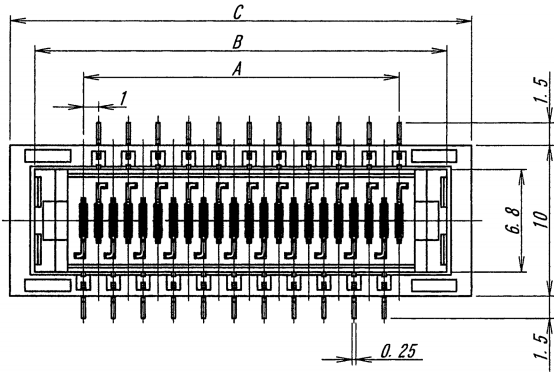
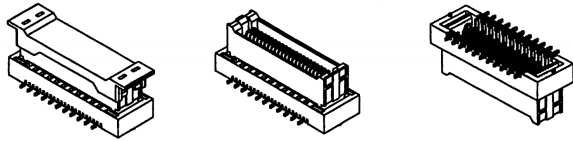


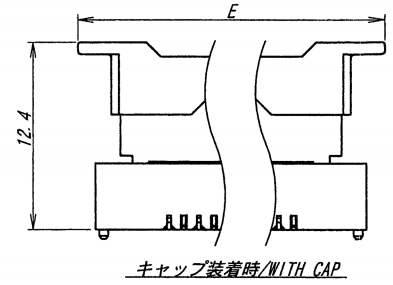
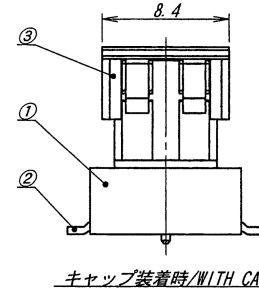
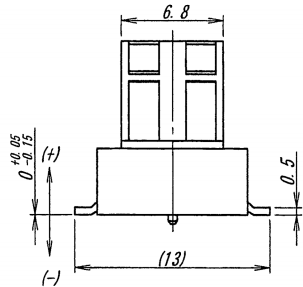
A B C D E F G H



極数/CKT	部品番号/PARTS No.	A	B	C	D	E
6	9856B-06Z14-TMN1	5.0	11.4	14.7	13.6	17
8	9856B-08Z14-TMN1	7.0	13.4	16.7	15.6	19
10	9856B-10Z14-TMN1	9.0	15.4	18.7	17.6	21
12	9856B-12Z14-TMN1	11.0	17.4	20.7	19.6	23
14	9856B-14Z14-TMN1	13.0	19.4	22.7	21.6	25
16	9856B-16Z14-TMN1	15.0	21.4	24.7	23.6	27
18	9856B-18Z14-TMN1	17.0	23.4	26.7	25.6	29
20	9856B-20Z14-TMN1	19.0	25.4	28.7	27.6	31
22	9856B-22Z14-TMN1	21.0	27.4	30.7	29.6	33
24	9856B-24Z14-TMN1	23.0	29.4	32.7	31.6	35
26	9856B-26Z14-TMN1	25.0	31.4	34.7	33.6	37
28	9856B-28Z14-TMN1	27.0	33.4	36.7	35.6	39
30	9856B-30Z14-TMN1	29.0	35.4	38.7	37.6	41

NOTE

1. コプラナリティー/COPLANARITY: 0.1MAX.
2. 本製品は、錫系めっきを施しておりますので、ウィスカーが発生する可能性が御座います。その為、ウィスカー発生に対する保証は困難であり、御社にて御判断の上御使用を御願いたします。
 /THIS PRODUCT UTILIZES LEAD-FREE TIN PLATING. ANY PRODUCT WITH LEAD-FREE TIN PLATING IS SUSCEPTIBLE TO TIN WHISKER. IRISO PROVIDES NO ASSURANCES AGAINST THE GROWTH OF TIN WHISKER EVEN UNDER NORMAL OPERATING CONDITIONS. CUSTOMERS ASSUME ALL RESPONSIBILITY FOR ANY PRODUCT FAILURES DUE SOLELY TO THE GROWTH OF TIN WHISKERS.



ISSUED
 16.4.20
 IRISO
 ENG.DEPT.

△	16.4.20				
△	RELEASED	R.A	M7	'16-4-18	
△	5/16/25				
△	REVISION RECORD	DR	CHK	DATE	年月日

MATERIAL 材質
 ①ベース : ガラス入り9Tナイロン樹脂, 自然色, UL94V-0
 ②ポスト : リン青銅 (t=0.25)
 ③キャップ : ガラス入り9Tナイロン樹脂, 黒色, UL94V-0
 ④BASE : GLASS FILLED 9TYLON, IVORY, UL94V-0
 ⑤POST : PHOSPHOR BRONZE (t=0.25)
 ⑥CAP : GLASS FILLED 9TYLON, BLACK, UL94V-0

FINISH 仕上げ ニック下地めっき/OVER Ni PLATE
 接点部/CONTACT AREA: 2~5μm
 テール部/TAIL AREA: 1~3μm
 鍍半光沢めっき/TIN-MATT PLATE
 接点部/CONTACT AREA: 3~6μm
 テール部/TAIL AREA: 1~6μm

GENERAL TOLERANCES 一般公差
 DIM 寸法 ± 0.3
 ANGLE 角度 ±

3RD. ANG. PROJ. 三角法

SCALE 尺度 1/1
 DR '16-4-18
 R. Arai
 T. Abe
 APP 2016.4.18
 CHK 1/8 M. Takagi U. Sasaki

UNIT 単位 mm
 DSN '10-4-23
 IRISO ELECTRONICS CO., LTD
 イリソ電子工業株式会社

TITLE 名称 9856シリーズ プラグ
 SERIES 9856 PLUG

EDP No

PARTS No 部番 IMSA-9856B-#Z14-TMN1

DWG No 図番 110-409856-407

REV. 0