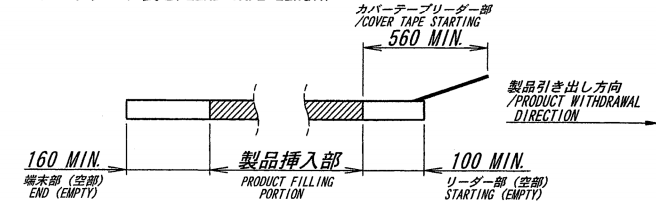
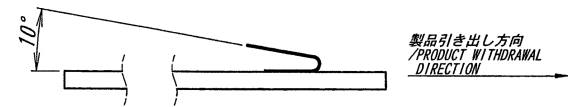


極数/CKT	製品番号/PARTS No.	A	B	C	D	E	F	P	R
6	9856S-06Y801	7.1	8.7	11.5	21.5	24.0	7.0	11.7	
8	9856S-08Y801	9.1	10.7	14.2	28.4	32.0			
10	9856S-10Y801	11.2	12.8	17.2	35.4	40.0			
12	9856S-12Y801	13.2	14.8	20.2	42.4	48.0			
14	9856S-14Y801	15.2	16.8	23.2	49.4	56.0			
16	9856S-16Y801	17.2	18.8	26.2	56.4	64.0			
18	9856S-18Y801	19.2	20.8	29.2	63.4	72.0			
20	9856S-20Y801	21.2	22.8	32.2	70.4	80.0			
22	9856S-22Y801	23.2	24.8	35.2	77.4	88.0			
24	9856S-24Y801	25.2	26.8	38.2	84.4	96.0			
26	9856S-26Y801	27.2	28.8	41.2	91.4	104.0			
28	9856S-28Y801	29.2	30.8	44.2	98.4	112.0			
30	9856S-30Y801	31.2	32.8	47.2	105.4	120.0			

NOTE
 1. 梱包数量/UNIT QUANTITY: 300 (10~30極/10~30 POLES)
 350 (6, 8極/6, 8 POLES)
 2. リードテープ長さ/LEAD TAPE LENGTH



3. カバーテープの剥離強度/COVER TAPE PEELING FORCE : 0.2~1.3N



4. テープ幅24mm以下の場合にはシングルキャリアとする。(図1参照)
 /TAPE WIDTH 24mm OR LESS IS SINGLE CARRIER. (REFER TO FIGURE1)
 5. 6極と8極はストレート形状とする。(図1参照)
 /6 AND 8 POLES IS STRAIGHT SHAPE. (REFER TO FIGURE1)

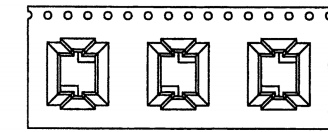
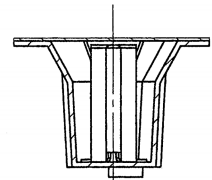
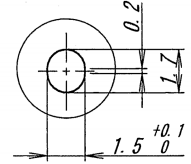


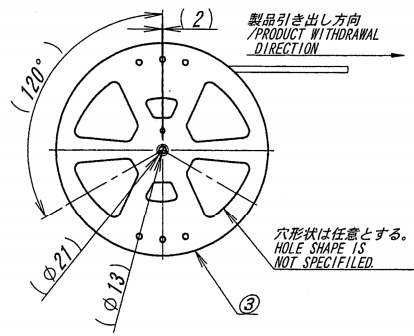
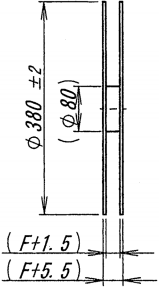
図1/FIGURE1



SECT. J-J



DETAIL K



SECT. H-H

製品引き出し方向
 /PRODUCT WITHDRAWAL DIRECTION

穴形状は任意とする。
 HOLE SHAPE IS NOT SPECIFIED.

△		ISSUED		MATERIAL 材質	
△		'14.11.18		①カバーテープ/COVER TAPE : PET TYPE	
△		IRISO		②キャリアテープ/CARRIER TAPE : PS	
△		ENG. DEPT.		③リール/REEL : PS (黒/BLACK)	
△				FINISH 仕上げ	
△					
48643	RELEASED	T. D	M. T	'14-11-14	
LR	ECN No	REVISION RECORD	DR	CHK	DATE
記号		事			年月日

GENERAL TOLERANCES 一般公差		SCALE 尺度		UNIT 単位	
DIM 寸法 ± 0.3		DR 14-11-14 J. Doi		MM	
ANGLE 角度 ±		CHK 74 M. Takagi		APP 1/4 M. Doi	
3RD. ANG. PROJ. 三角法		IRISO ELECTRONICS CO., LTD		TITLE 名称	
		IIV電子工業株式会社		9856シリーズソケットエンボス梱包品	
				SERIES 9856 SOCKET EMBOSS PRODUCT	
				EDP No	
				PARTS No 部番	
				IMSA-9856S-**-Y801	
				DWG No 図番	
				120-409856-031	
				REV.	
				0	

DO NOT SCALE DRAWING. THIS DRAWING CONTAINS INFORMATION THAT IS PROPRIETARY TO IRISO AND SHOULD NOT BE USED WITHOUT WRITTEN PERMISSION. 本図面は、イリソ電子工業(株)の所有する情報を含むもので当社の許可なく複製を禁止する。

REDUCED COPY