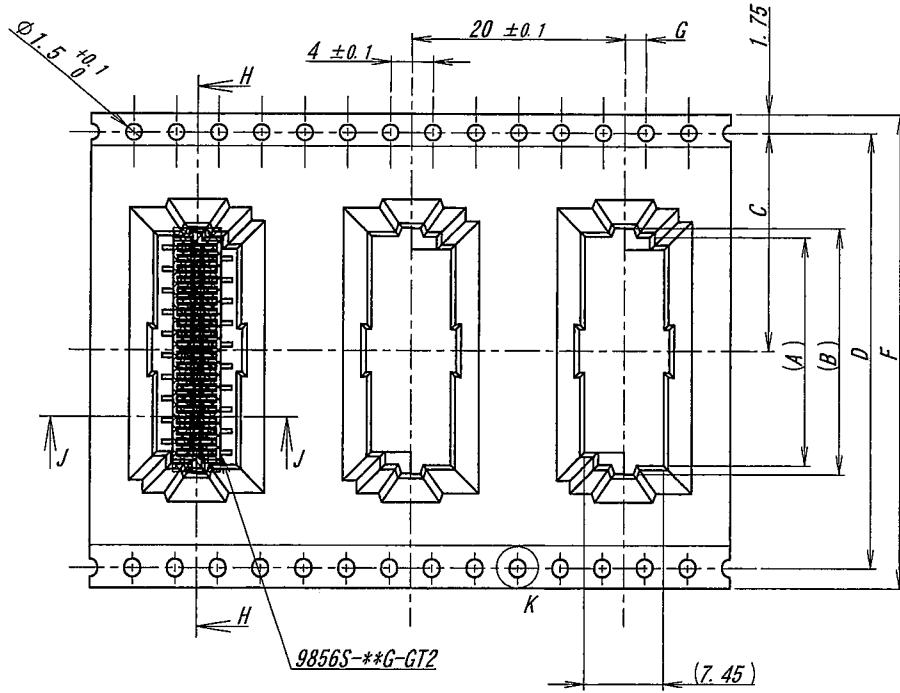


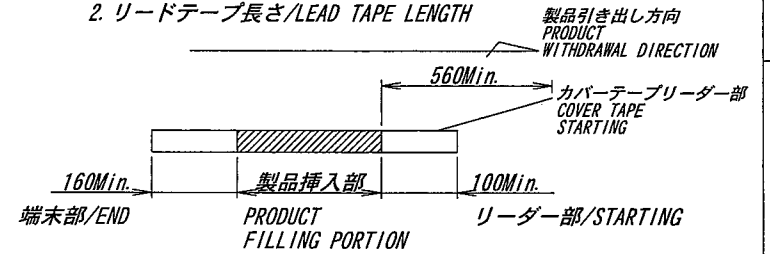
製品引き出し方向
PRODUCT WITHDRAWAL DIRECTION



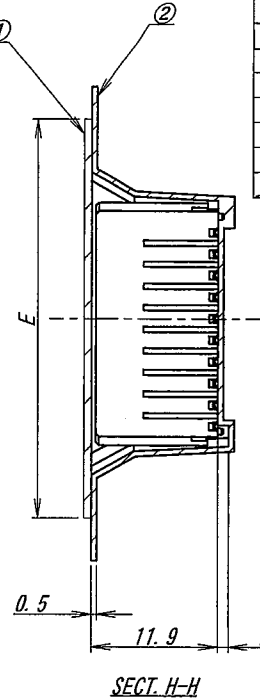
極数/CKT	製品番号/PARTS No.	A	B	C	D	E	F	G
10	9856S-10Y955	11.2	12.8	14.2	28.4	26	32	2.0 ± 0.15
12	9856S-12Y955	13.2	14.8					
14	9856S-14Y955	15.2	16.8					
16	9856S-16Y955	17.2	18.8					
18	9856S-18Y955	19.2	20.8					
20	9856S-20Y955	21.2	22.8	20.2	40.4	37	44	
22	9856S-22Y955	23.2	24.8					
24	9856S-24Y955	25.2	26.8					
26	9856S-26Y955	27.2	28.8	26.2	52.4	49	56	
28	9856S-28Y955	29.2	30.8					
30	9856S-30Y955	31.2	32.8					

NOTE

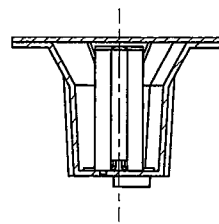
1. 梱包数量/UNIT QUANTITY: 300
2. リードテープ長さ/LEAD TAPE LENGTH



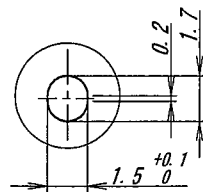
3. カバーテープの剥離強度/COVER TAPE PEELING FORCE
0.2N~1.3N



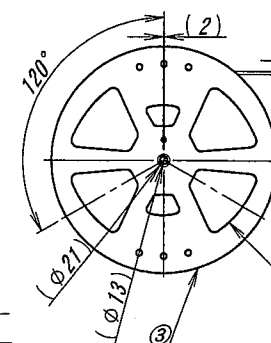
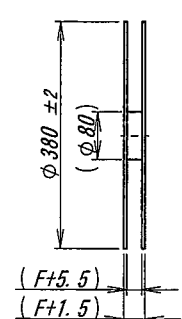
SECT. H-H



SECT. J-J

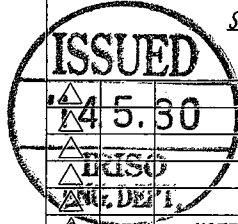


DETAIL K



製品引き出し方向
PRODUCT WITHDRAWAL DIRECTION

穴形状は任意とする。
HOLE SHAPE IS NOT SPECIFIED.



MATERIAL 材質				GENERAL TOLERANCES 一般公差		SCALE 尺度		UNIT 単位		TITLE 名称	
①カバーテープ/COVER TAPE : PET TYPE ②キャリアテープ/CARRIER TAPE : PS ③リール/REEL : PS (黒/BLACK)				DIM 寸法 ± 0.3 ANGLE 角度 ±		DR 14-5-29 Lin. Qi		mm		9856シリーズソケットエンボス梱包品 SERIES 9856 SOCKET EMBOSS PRODUCT	
FINISH 仕上げ				3RD. ANG. PROJ. 三角法		CHK yx S.M. Takagi		DSN 12-4-26 Lin. Qi		EDP No	
IRISO ELECTRONICS CO., LTD イリソ電子工業株式会社						APP M. J. J. J.				PARTS No 部番 IRISA-9856S-**Y955	
LTK 記号										DWG No 図番 120-109856-003	
BCN No										REV. 3	
REVISION RECORD											
DR											
CHK											
DATE											

