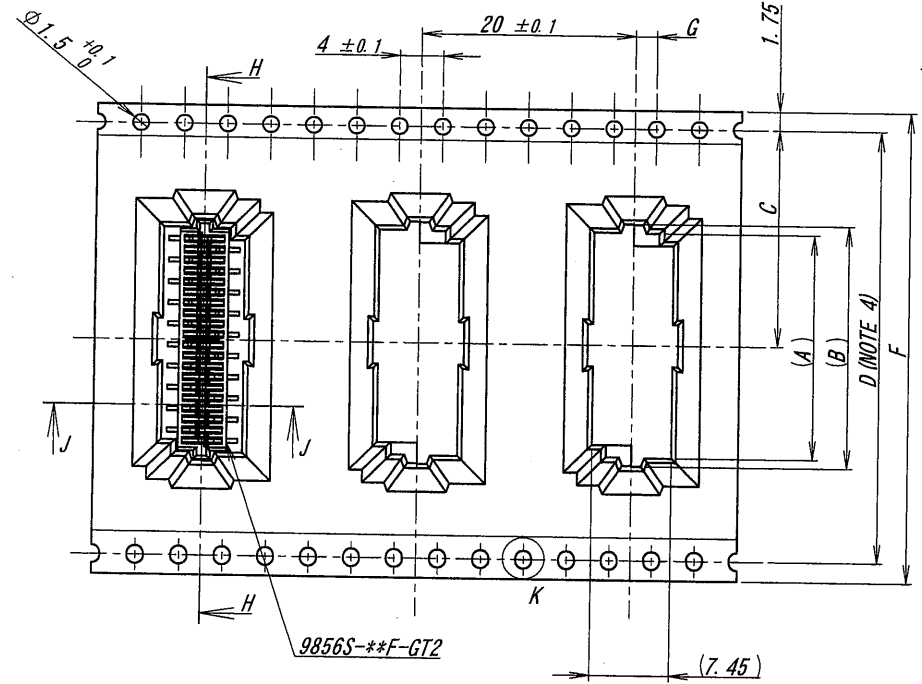


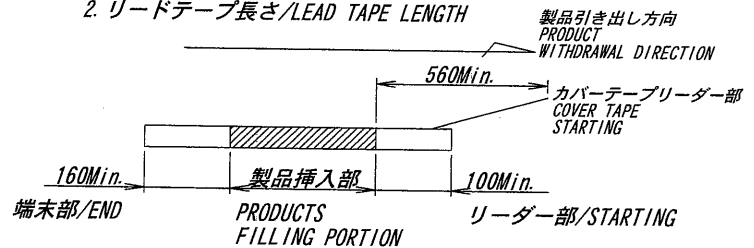
A B C D E F G H

製品引き出し方向
PRODUCT WITHDRAWAL
DIRECTION



極数/CKT	製品番号/PARTS No.	A	B	C	D	E	F	G
6	9856S-06Y957	7.2	8.8					
8	9856S-08Y957	9.2	10.8	11.5		21.5	24	2.0 ± 0.1
10	9856S-10Y957	11.2	12.8					
12	9856S-12Y957	13.2	14.8	14.2	28.4	26	32	2.0 ± 0.15
14	9856S-14Y957	15.2	16.8					
16	9856S-16Y957	17.2	18.8					
18	9856S-18Y957	19.2	20.8	20.2	40.4	37	44	
20	9856S-20Y957	21.2	22.8					
22	9856S-22Y957	23.2	24.8					
24	9856S-24Y957	25.2	26.8					
26	9856S-26Y957	27.2	28.8	26.2	52.4	49	56	
28	9856S-28Y957	29.2	30.8					
30	9856S-30Y957	31.2	32.8					

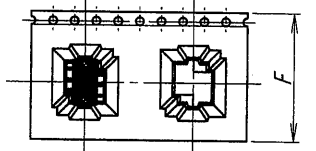
NOTE
1. 梱包数量/UNIT QUANTITY: 300
2. リードテープ長さ/LEAD TAPE LENGTH



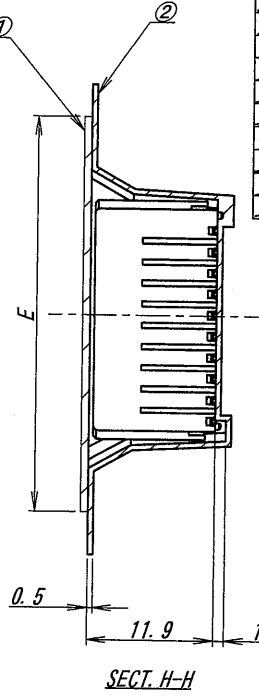
3. カバーテープの剥離強度/COVER TAPE PEELING FORCE
0.2N~1.3N



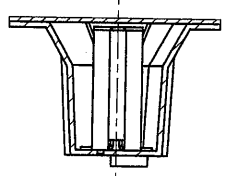
4. テープ幅24mm以下の場合、
シングルキャリアとする。(図参照)
TAPE WIDTH UNDER 24mm SINGLE CARRIER.
(A DRAWING REFERENCE)



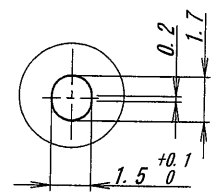
シングルキャリアタイプ/SINGLE CARRIER TYPE



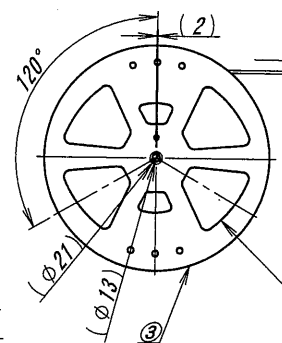
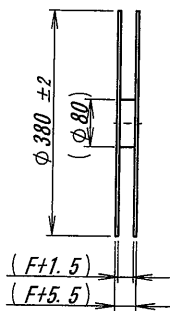
SECT. H-H



SECT. J-J



DETAIL K



製品引き出し方向
PRODUCT WITHDRAWAL
DIRECTION

穴形状は任意とする。
HOLE SHAPE IS
NOT SPECIFIED.

ISSUED
13.3.27
IRISO
ENG. DEPT.

TR 記号	BCN No	REVISION RECORD 記号	DR	CHK	DATE 年月日
△	43717	REVISED	T.H	M.T	'12-10-29
△	44497	RELEASED	L.Q	M.T	'12-4-26

MATERIAL 材質	FINISH 仕上げ
①カバーテープ/COVER TAPE: PET TYPE ②キャリアテープ/CARRIER TAPE: PS ③リール/REEL: PS (黒/BLACK)	

GENERAL TOLERANCES 一般公差	SCALE 尺度	UNIT 単位
DIM 寸法 ±0.3 ANGLE 角度 ±	DR '12-10-29 T.HAYASHI	mm
3RD. ANG. PROJ. 三角法	CHK '12/30 K.Kobayashi APP '12/30 M.Takagi	DSN '12-4-26 Lin.Qi

TITLE 名称
9856シリーズソケットエンボス梱包品 SERIES 9856 SOCKET EMBOSS PRODUCT
EDP No
PARTS No 部番 9856S-**Y957
DWG No 図番 IMSA-9856S-**Y957
REV.

IRISO ELECTRONICS CO., LTD	IRISO 電子工業株式会社
----------------------------	----------------

DO NOT SCALE DRAWING. THIS DRAWING CONTAINS INFORMATION THAT IS PROPRIETARY TO IRISO AND SHOULD NOT BE USED WITHOUT WRITTEN PERMISSION. 本図面は、イリソ電子工業(株)の所有する情報を含むもので当社の許可なく複製を禁止する。

REDUCED COPY