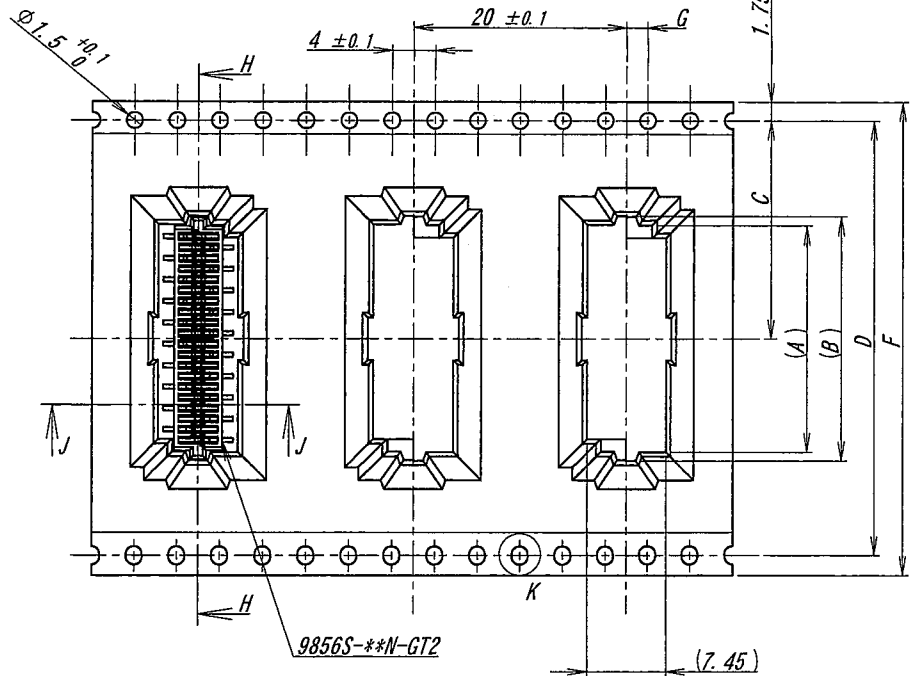


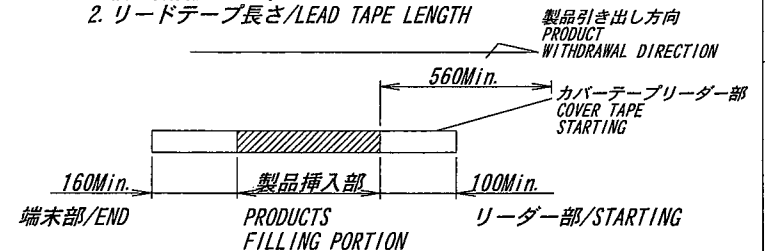
A B C D E F G H

製品引き出し方向  
PRODUCT WITHDRAWAL DIRECTION

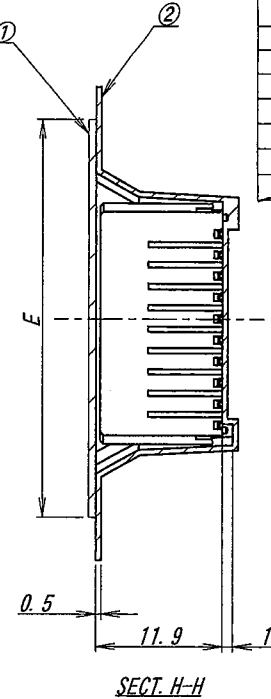


極数/CKT	製品番号/PARTS No.	A	B	C	D	E	F	G
10	9856S-10Y966	11.2	12.8	14.2	28.4	26	32	2.0 ± 0.15
12	9856S-12Y966	13.2	14.8					
14	9856S-14Y966	15.2	16.8	20.2	40.4	37	44	
16	9856S-16Y966	17.2	18.8					
18	9856S-18Y966	19.2	20.8					
20	9856S-20Y966	21.2	22.8					
22	9856S-22Y966	23.2	24.8	26.2	52.4	49	56	
24	9856S-24Y966	25.2	26.8					
26	9856S-26Y966	27.2	28.8	29.2	30.8	29.2	30.8	
28	9856S-28Y966	29.2	30.8					
30	9856S-30Y966	31.2	32.8					

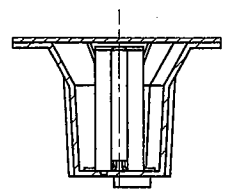
NOTE  
1. 梱包数量/UNIT QUANTITY: 300  
2. リードテープ長さ/LEAD TAPE LENGTH



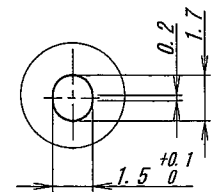
3. カバーテープの剥離強度/COVER TAPE PEELING FORCE  
0.2N~1.3N



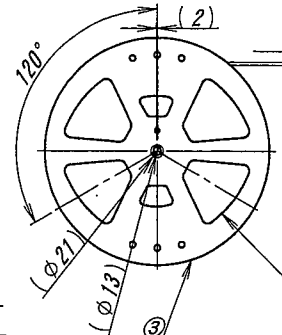
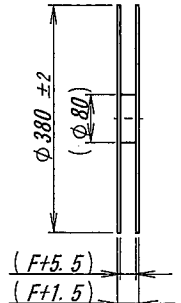
SECT. H-H



SECT. J-J



DETAIL K



製品引き出し方向  
PRODUCT WITHDRAWAL DIRECTION

穴形状は任意とする。  
HOLE SHAPE IS NOT SPECIFIED.

ISSUED  
14.5.30

MATERIAL 材質				GENERAL TOLERANCES 一般公差		SCALE 尺度		UNIT 単位		TITLE 名称	
①カバーテープ/COVER TAPE : PET TYPE ②キャリアテープ/CARRIER TAPE : PS ③リール/REEL : PS (黒/BLACK)				DIM 寸法 ± 0.3 ANGLE 角度 ±		DR 14-5-29 Lin. Qi		mm		9856シリーズソケットエンボス梱包品 SERIES 9856 SOCKET EMBOSS PRODUCT	
FINISH 仕上げ				3RD. ANG. PROJ. 三角法		CHK 74 S. A. Takagi		DSN 12-4-26 Lin. Qi		BDP No	
47261 NOTE REV L. Q MT '14-5-29						APP 29 M. Yamashiro				PARTS No 部番	
45367 NOTE REV M. S. T. Ura '13-11-22										IMS-9856S-**Y966	
43731 RELEASED T. H. K. K. '12-10-30										DWG No 図番	
LTK 記号 ECN No REVISION RECORD 記 番 DR CHK DATE 年月日										REV. 2	