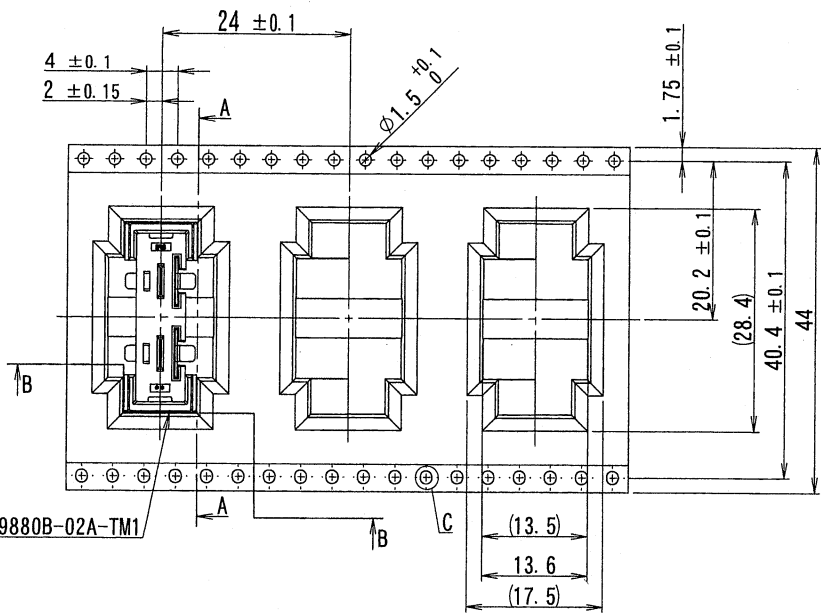
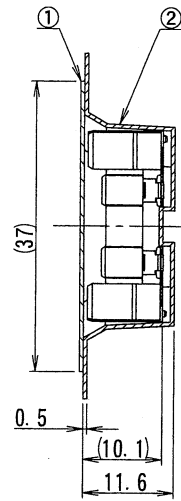


A B C D E F G H

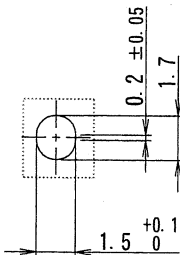
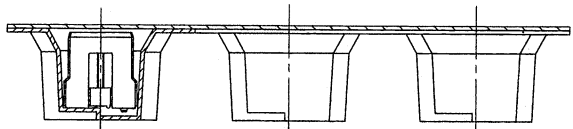
製品引き出し方向  
PRODUCT WITHDRAWAL DIRECTION



IMSA-9880B-02A-TM1



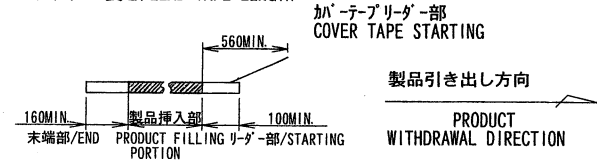
SECT. A-A



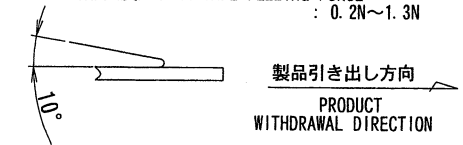
DETAIL C

NOTE

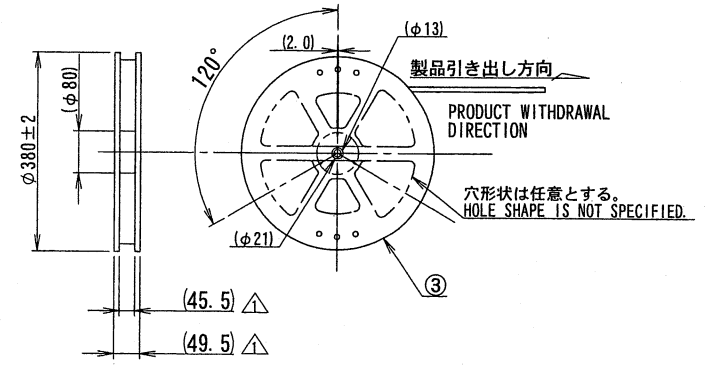
- 1. 梱包数量/UNIT QUANTITY: 300ヶ
- 2. リードテープ長さ/LEAD TAPE LENGTH



- 3. かバーテープの剥離強度/COVER TAPE PEELING FORCE : 0.2N~1.3N



- 4. 梱包方法は、KS-0002Z参照の事。  
/REFER TO KS-0002Z FOR THE PACKING METHOD.



**ISSUED**  
**'14.10.24**  
**IRISO**  
**ENG. DEPT.**

MATERIAL 材質		GENERAL TOLERANCES 一般公差		SCALE 尺度	UNIT 単位	TITLE 名称	
①かバーテープ/COVER TAPE : PET TYPE		DIM 寸法 ± 0.3		DR 14-10-8	mm	9880 シリーズ プラグ エンボス梱包品	
②キャリアテープ/CARRIER TAPE : PS		ANGLE 角度 ±		DSN '13/1/9		SERIES 9880 PLUG EMBOSS PRODUCT	
③リール/REEL : PS (黒/BLACK)		3RD. ANG. PROJ. 三角法		CHK 10/14 H. Kobayashi		EPP No	
FINISH 仕上げ		3RD. ANG. PROJ. 三角法		APP 11/13 K. Sato		PARTS No 部番	
48664	DIM REV	K. S	H. K	14/10/08		IMSA-9880B-02Y900	
47853	RELEASED	K. S	H. K	14/05/29		DWG No 図番	
ECN No	REVISION RECORD	DR	CHK	DATE		120-209880-002	
記号	記	記	記	年月日		REV. 1	

DO NOT SCALE DRAWING. THIS DRAWING CONTAINS INFORMATION THAT IS PROPRIETARY TO IRISO AND SHOULD NOT BE USED WITHOUT WRITTEN PERMISSION. 本図面は、イリソ電子工業(株)の所有する情報を含むもので当社の許可なく複製を禁止する。