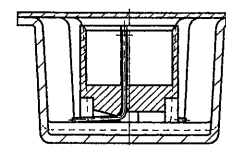
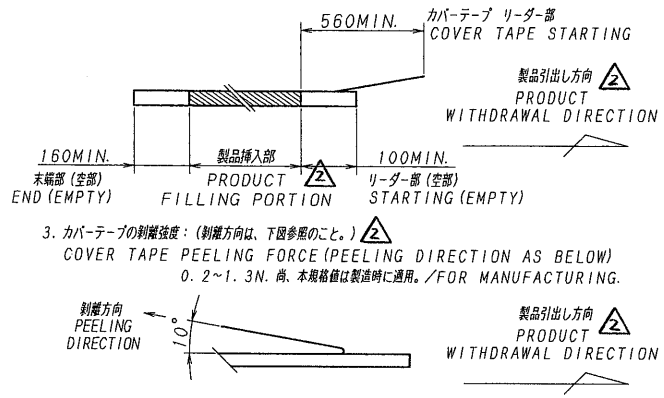


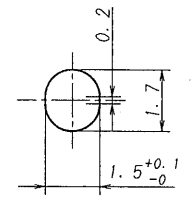
極数 CKT	部品番号 PARTS No.	A	B	C	D	E
6	9890S-06Y918	14.3	11.5	—	24.0	21.5
8	-08	16.8	—	—	—	—
10	-10	19.3	14.2	28.4	32.0	26.0
12	-12	21.8	—	—	—	—
14	-14	24.3	—	—	—	—
16	-16	26.8	20.2	40.4	44.0	37.0
18	-18	29.3	—	—	—	—
20	-20	31.8	—	—	—	—
22	-22	34.3	—	—	—	—
24	-24	36.8	—	—	—	—
26	-26	39.3	26.2	52.4	56.0	49.0
28	-28	41.8	—	—	—	—
30	9890S-30Y918	44.3	—	—	—	—

NOTE

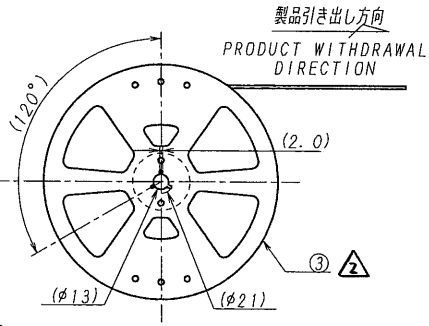
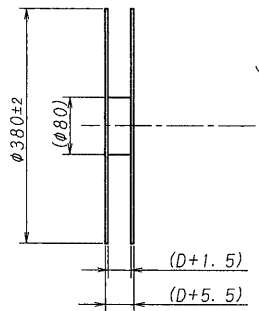
- 梱包数量/PACKING QUANTITY 1,000ケ/リール・PCS/REEL  
2. リードテープ長さ/LEAD TAPE LENGTH: 下図参照/SEE CHART
- カバートープ リーダー部 COVER TAPE STARTING  
製品引出し方向 PRODUCT WITHDRAWAL DIRECTION  
160MIN. 未組部 (空部) END (EMPTY) 100MIN. リーダー部 (空部) STARTING (EMPTY)
- カバートープの剥離強度: (剥離方向は、下図参照のこと。) COVER TAPE PEELING FORCE (PEELING DIRECTION AS BELOW) 0.2~1.3N. 尚、本規格値は製造時に適用。/FOR MANUFACTURING.
- テープ幅24mm以下の場合、シングルキャリアとする。(図参照) TAPE WIDTH UNDER 24mm: SINGLE CARRIER. (A DRAWING REFERENCE)



SECT. H-H



DETAIL OF F



**ISSUED**  
'12.11.-5  
IRISO  
ENG. DEPT.

MATERIAL 材質  
① カバートープ (COVER TAPE) : PET TYPE  
② キャリアテープ: A-PET (CARRIER TAPE) (A-PET)  
③ リール/REEL : PS (黒/BLACK)

GENERAL TOLERANCES 一般公差  
DIM 寸法 ± 0.3  
ANGLE 角度 ±

SCALE 尺度 / UNIT 単位 mm  
DR '12-11-1 Y. Suzuki  
CHK '12 1/2 K. Kobayashi

UNIT 単位 mm  
DSN '96 1/2 Suzuki  
APP '12 1/2 M. Takagi

TITLE 名称  
9890シリーズ ソケット エンボス梱包品  
SERIES 9890 SOCKET EMBOSS PRODUCT

EDP No  
PARTS No 部番  
1MSA-9890S-\*\*-Y918

DWG No 図番  
120-109890-015  
REV. 2