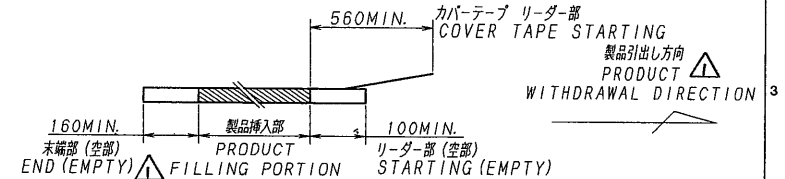


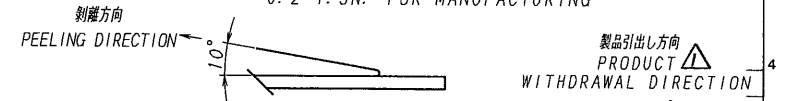
極数	部品番号	A	B	C	D	E
CKT	PARTS No.					
6	9890S-06Y974	14.3	11.5	—	24.0	21.5
8	-08	16.8				
10	-10	19.3				
12	-12	21.8	14.2	28.4	32.0	26.0
14	-14	24.3				
16	-16	26.8				
18	-18	29.3	20.2	40.4	44.0	37.0
20	-20	31.8				
22	-22	34.3				
24	-24	36.8				
26	-26	39.3	26.2	52.4	56.0	49.0
28	-28	41.8				
30	9890S-30Y974	44.3				

NOTE

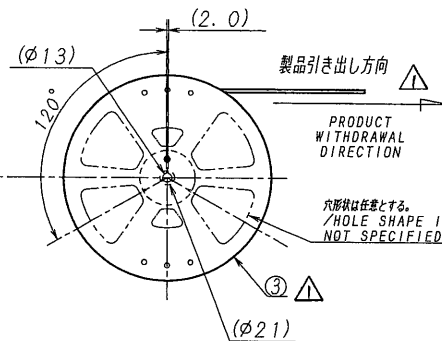
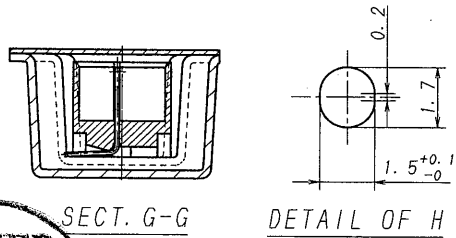
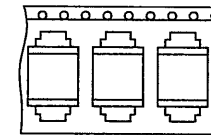
1. 梱包数量/PACKING QUANTITY 1,000ヶ/リール・PCS/REEL
2. リードテープ長さ/LEAD TAPE LENGTH: 下図参照/SEE CHART



3. カバーテープの剥離強度: (剥離方向は、下図参照のこと。)
COVER TAPE PEELING FORCE (PEELING DIRECTION AS BELOW)
0.2~1.3N. 尚、本規格値は、製造時に適用。
0.2~1.3N. FOR MANUFACTURING



4. テープ幅24mm以下の場合、シングルキャリアとする。(図参照)
TAPE WIDTH UNDER 24mm: SINGLE CARRIER.
(A DRAWING REFERENCE)



ISSUED
*12.11.-2
IRISO
ENG. DEPT

MATERIAL 材質		GENERAL TOLERANCES 一般公差		SCALE 尺度		UNIT 単位		TITLE 名称	
① カバーテープ (COVER TAPE) : PET TYPE		DIM 寸法 \pm 0.3		DR '12-10-31		mm		9890シリーズ ソケット エンボス梱包品	
② キャリアテープ/CARRIER TAPE : A-PET		ANGLE 角度 \pm		T.HAYASHI				SERIES 9890 SOCKET EMBOSS PRODUCT	
③ リール/REEL : PS (黒/BLACK)		3RD. ANG. PROJ. 三角法		CHK '12 K.Kobayashi		DSN '95-11-18		EDP No	
FINISH 仕上げ				APP '12 M.Makagi		Suzuki		PARTS No 部番	
LTR 記号				IRISO ELECTRONICS CO., LTD.				△ IMSA-9890S-**Y974	
ECN NO				イリソ電子工業株式会社				DWG No 図番	
REVISION RECORD 記								△ 120-109890-066	
DR								REV. 1	
CHK									
DATE 年月日									

DO NOT SCALE DRAWING.

THIS DRAWING CONTAINS PROPRIETARY INFORMATION THAT IS PROPRIETARY TO IRISO AND SHOULD NOT BE USED WITHOUT WRITTEN PERMISSION. 本図面は、イリソ電子工業株式会社の所有する情報を含むもので当社の許可なく複製を禁止する。

REDUCED COPY