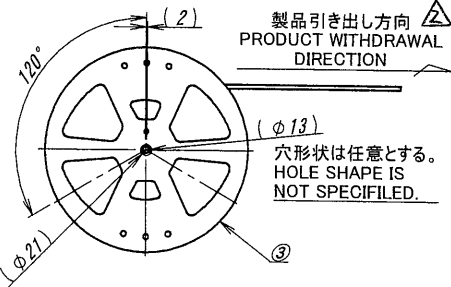
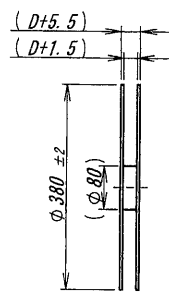
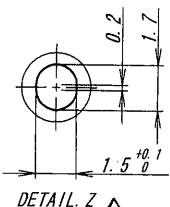
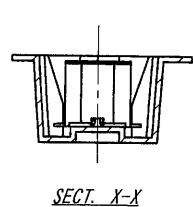
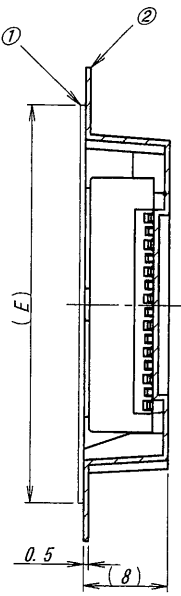
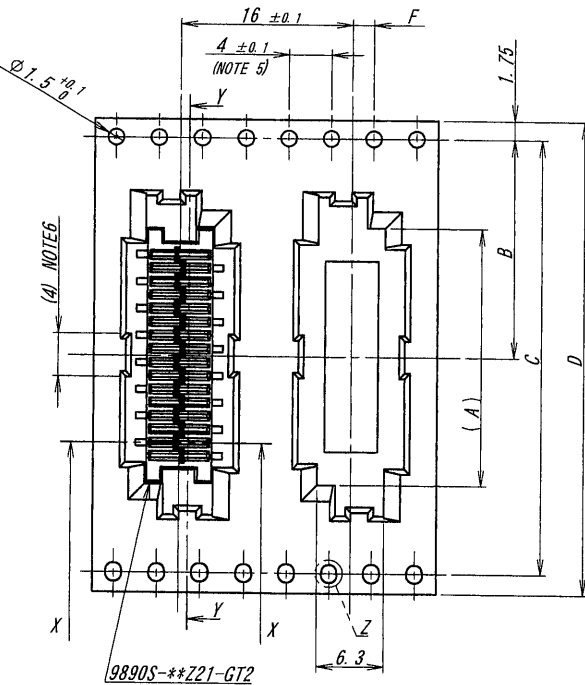


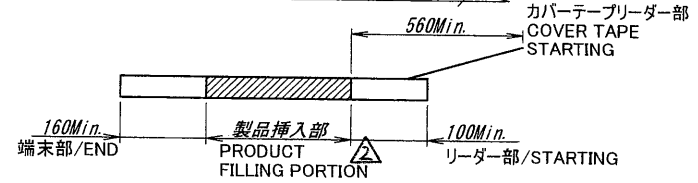
A B C D E F G H

製品引き出し方向
PRODUCT WITHDRAWAL
DIRECTION

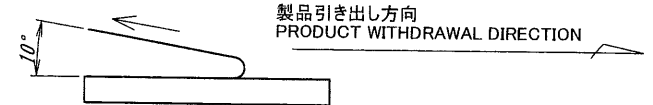


極数/CKT	製品番号/PARTS No.	A	B	C	D	E	F			
6	9890S-06Y999	11.5	14.2	28.4	32	26	2±0.1			
8	9890S-08Y999	14.0								
10	9890S-10Y999	16.5	20.2	40.4	44	37				
12	9890S-12Y999	19.0								
14	9890S-14Y999	21.5								
16	9890S-16Y999	24.0								
18	9890S-18Y999	26.5	26.2	52.4	56	49				
20	9890S-20Y999	29.0								
22	9890S-22Y999	31.5								
24	9890S-24Y999	34.0								
26	9890S-26Y999	36.5								
28	9890S-28Y999	39.0								
30	9890S-30Y999	41.5					34.2	68.4	72	65

NOTE
1. 梱包数量 / UNIT QUANTITY : 700
2. リードテープ長さ / LEAD TAPE LENGTH
製品引き出し方向
PRODUCT WITHDRAWAL DIRECTION



3. カバーテープの剥離強度 / COVER TAPE PEELING FORCE : 0.2~1.3N



4. 10ピッチの累積許容は±0.2mmとする。
THE TOTAL TOLERANCE OF 10 PITCH IS ±0.2.
5. 適用極数/APPLY TO : 10~30PIN

ISSUED
'12.11.-5
IRISO
ENG. DEPT

MATERIAL 材質		GENERAL TOLERANCES 一般公差		SCALE 尺度		UNIT 単位		TITLE 名称	
①カバーテープ/COVER TAPE : PET TYPE ②キャリアテープ/CARRIER TAPE : PS ③リール/REEL : PS(黒/BLACK)		DIM 寸法 ± 0.3 ANGLE 角度 ±		DR : 12-11-2 Y. Suzuki		UNIT 単位 mm		9890シリーズ ソケット インボス 梱包品 SERIES 9890 SOCKET EMBOSS PRODUCT	
FINISH 仕上げ		3RD. ANG. PROJ. 三角法		CHK'12 1/5 K. Kobayashi		DSN : 11-12-15 J. Sakae		EDP No	
42564 REVISED Y.S K.K '12-11-2		IRISO ELECTRONICS CO., LTD イリソ電子工業株式会社		APP 72 1/5 M. Takagi		PARTS No 部番 IMSA-9890S-**Y999		6	
LTR 記号 ECN No REVISION RECORD 事 DR CHK DATE 年月日						DWG No 図番 120-109890-089		REV. 2	

DO NOT SCALE DRAWING. THIS DRAWING CONTAINS INFORMATION THAT IS PROPRIETARY TO IRISO AND SHOULD NOT BE USED WITHOUT WRITTEN PERMISSION. 本図面は、イリソ電子工業(株)の所有する情報を含むもので当社の許可なく複製を禁止する。