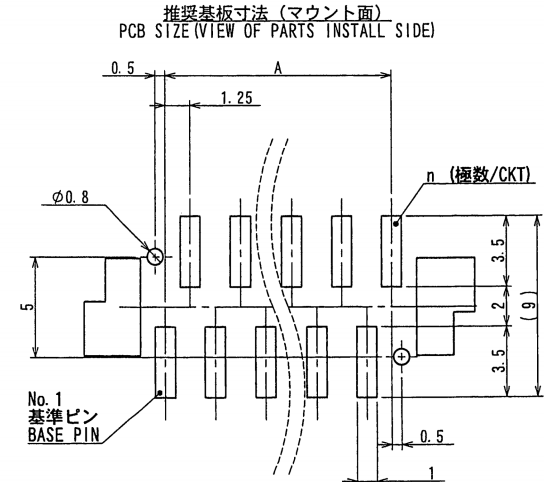
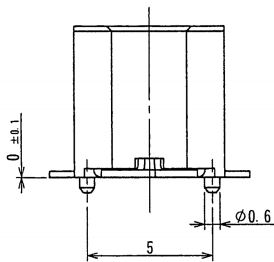
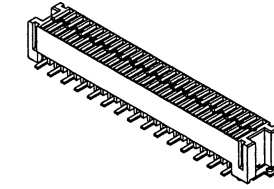
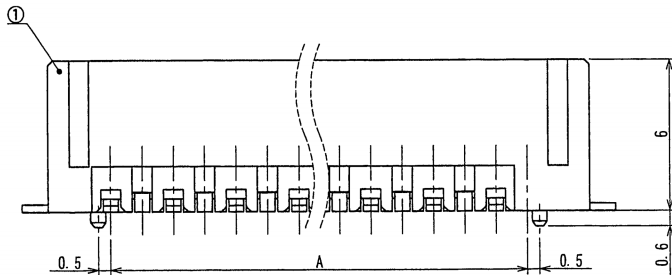
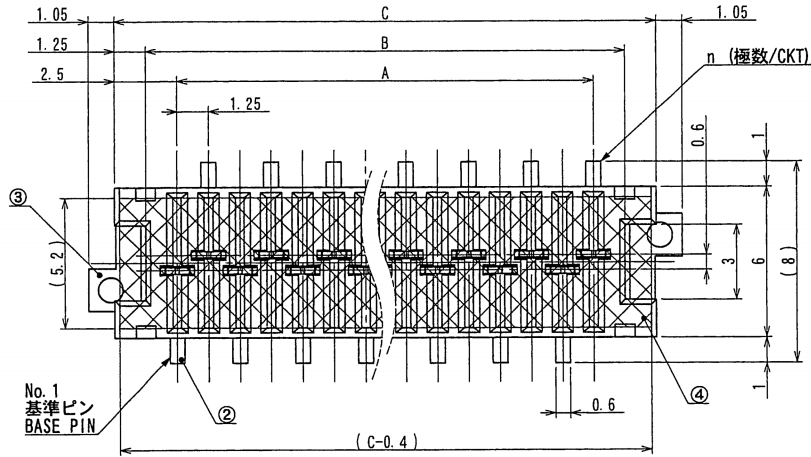


A B C D E F G H

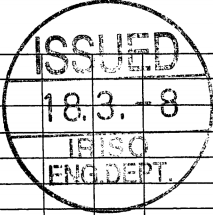
NOTE

1. 最大定格電流/MAXIMUM RATING VOLTAGE AND CURRENT : 125V, 1.0A (AC, DC)
2. 使用温度範囲/TEMPERATURE RANGE : -40~+105°C
3. コプラナリティ/COPLANARITY : 0.1 MAX.
4. 当該品はウィスカの発生を通常品よりも抑制する効果を持たせた製品ですが、ウィスカの発生を無くす事を保証する製品ではありません。
APPLICABLE PRODUCT HAS EFFECT TO SUPPRESS THE OCCURRENCE OF WHISKER THAN NORMAL.
HOWEVER, IT IS NOT A PRODUCT THAT GUARANTEES THAT THERE IS NO OCCURRENCE OF WHISKER.

極数/CKT	製品番号/PARTS No.	A	B	C	NOTE
6	9890S-06Z34-GT2	6.25	8.75	11.25	
8	9890S-08Z34-GT2	8.75	11.25	13.75	
10	9890S-10Z34-GT2	11.25	13.75	16.25	
12	9890S-12Z34-GT2	13.75	16.25	18.75	
14	9890S-14Z34-GT2	16.25	18.75	21.25	
16	9890S-16Z34-GT2	18.75	21.25	23.75	
18	9890S-18Z34-GT2	21.25	23.75	26.25	
20	9890S-20Z34-GT2	23.75	26.25	28.75	
22	9890S-22Z34-GT2	26.25	28.75	31.25	
24	9890S-24Z34-GT2	28.75	31.25	33.75	
26	9890S-26Z34-GT2	31.25	33.75	36.25	
28	9890S-28Z34-GT2	33.75	36.25	38.75	
30	9890S-30Z34-GT2	36.25	38.75	41.25	



一般公差/GENERAL TOLERANCE : ±0.05
基板板厚/PCB THICKNESS : t=1.6mm



△ △ △ △ △ △ △	MATERIAL 材質	GENERAL TOLERANCES 一般公差	SCALE 尺度	UNIT 單位	TITLE 名称
	①ハウジング/HOUSING : ガラス入り9Tナイロン/GLASS FILLED 9TNYLON 黒色/BLACK, UL94V-0	DIM 寸法 ± 0.3	DR 1P-3-5	mm	9890シリーズ ソケット SERIES 9890 SOCKET
	②端子/CONTACT : リン青銅/PHOSPHOR BRONZE ③挿強板/METAL FLANGE : 黄銅/BRASS ④吸着テープ/TAPE : ポリイミド/POLYIMID, 茶色/BROWN	ANGLE 角度 ± 1°	J. Nakayama	DSN '11-12-16	EDP No
	FINISH 仕上げ	3RD. ANG. PROJ. 三角法	M. Takaki	APP 2018-3-5	PARTS No 部番
②端子 CONTACT : ニッケル下地めっき/OVER Ni PLATE : 1.5~3.5µm ③挿強板 CONTACT AREA : 鍍銀めっき/TIN MATT PLATE, 3.0~6.0µm ④挿強板 METAL FLANGE : ニッケル下地めっき/OVER Ni PLATE : 1.0~3.0µm ⑤吸着テープ TAPE : 1.0~3.0µm (リフロー処理/REFLOW)	DR 1P-3-5	J. Sakaue		IMSA-9890S-**Z34-GT2	
△	RECEIVED	DR	CHK	DATE	DWG No 図番
△	5/3/21	T.N	M.T	'18-3-5	110-409890-178
△	REVISTON RECORD 記	DR	CHK	DATE	REV.
△					0

DO NOT SCALE DRAWING. THIS DRAWING CONTAINS INFORMATION THAT IS PROPRIETARY TO IRISO AND SHOULD NOT BE USED WITHOUT WRITTEN PERMISSION. 本図面は、イリソ電子工業(株)の所有する情報を含むもので当社の許可なく複製を禁止する。