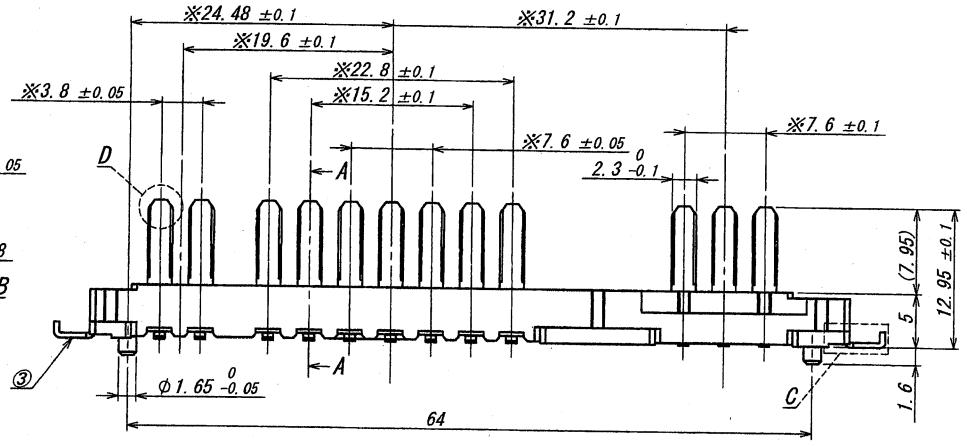
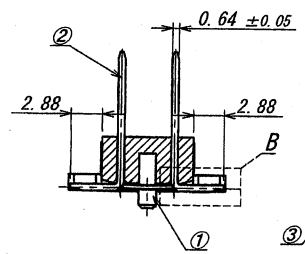


推奨基板パターン/RECOMMEND P.C.B SIZE  
一般公差: ±0.05/GENERAL TOLERANCES: ±0.05

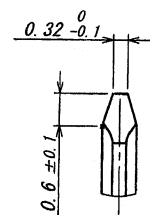
**DETAIL D**



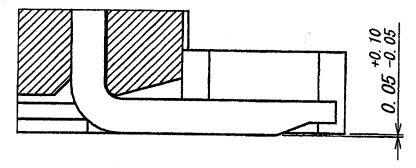
**SECT A-A**



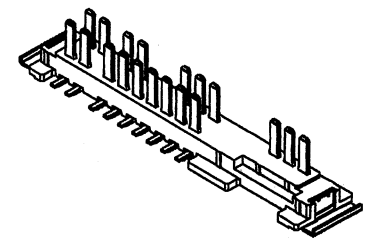
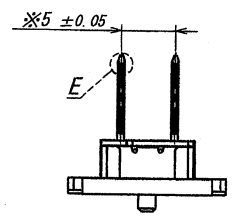
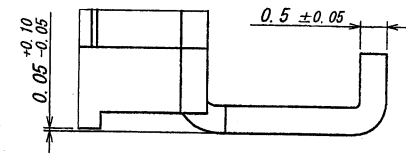
**DETAIL E**



**DETAIL B**



**DETAIL C**



**NOTE**

1. 端子及び金具相互間のコプラナリティ: 0.15MAX  
COPLANALITY (WITH METAL FLANGE): 0.15MAX
2. 最大定格電圧電流/MAXIMUM PATING VOLTAGE  
AND CURRENT: 50V, 10A (AC, DC)
3. 使用温度範囲/TEMPERATURE RANGE: -40~+105°C
4. ウィスカーは発生する可能性があります。  
使用上問題になるレベルには成長致しません。  
A WHISKER DOESN'T GROW TO BE A LEVEL  
WHICH A PROBLEM IS TO IN USE THOUGH IT APPEARS
5. リフロー2回後のコプラナリティ: 0.15MAX  
AFTER 2 NUMBER OF REFLOW, COPLANALITY: 0.15MAX

※部の寸法は、根元管理とする  
※ AT BOTTOM REFERENCE

<p>△</p> <p>△</p> <p>△</p> <p>△</p> <p>△</p> <p>△</p> <p>△</p> <p>△</p> <p>△</p> <p>△</p>		<p>MATERIAL 材質</p> <p>①ベース: LCP樹脂, GF30%, UL94V-0, 黒色 BASE: LCP, GF30%, UL94V-0, BLACK ②端子/PIN: 黄銅 / BRASS ③金具/METAL FRANGE: 黄銅 / BRASS</p>	<p>GENERAL TOLERANCES 一般公差</p> <p>DIM 寸法 ± 0.3 ANGLE 角度 ± 3°</p>	<p>SCALE 尺度</p> <p>DR '09-5-13 gong hanjing</p> <p>CHK '09-5-13 Yangjun</p>	<p>UNIT 単位 mm</p> <p>DSN '09-4-7 gong hanjing</p> <p>APP '09-5-13 Y. Nakahoshi</p>	<p>TITLE 名称</p> <p>9947 シリーズ ピンヘッダー SERIES 9947 PIN HEADER</p>
<p>REVISION RECORD</p> <p>REVISED gong Yua 09-5-13</p> <p>DR CHK DATE 年月日</p>		<p>FINISH 仕上げ</p> <p>②③ニッケル下地メッキ/OVER Ni PLATE 0.5~2μm 半光沢鍍メッキ/TIN MATT PLATE 3~6μm</p>	<p>3RD. ANG. PROJ. 三角法</p>	<p>IRISO ELECTRONICS CO., LTD IRISO電子工業株式会社</p>	<p>EDP No</p> <p>PARTS No 部番</p> <p>DWG No 図番</p>	<p>9947B-19A-TM2</p> <p>IRMSA-9947B-19A-TM2</p>